



MINISTERIO PÚBLICO
PROCURADURÍA GENERAL DE LA NACIÓN

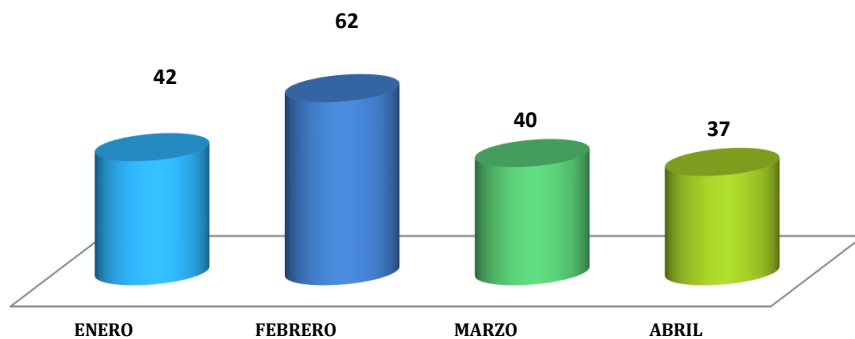
Cuadro 1. CANTIDAD DE VÍCTIMAS DE HOMICIDIOS REGISTRADOS A NIVEL NACIONAL, SEGÚN MES; DEL 1 DE ENERO AL 30 DE ABRIL 2024 (P)

MES	CANTIDAD	PORCENTAJE
TOTAL...	<u>181</u>	<u>100%</u>
ENERO	42	23.2%
FEBRERO	62	34.3%
MARZO	40	22.1%
ABRIL	37	20.4%

(P) Hace referencia a cifras preliminares.

Fuente: Centro de Estadísticas, Ministerio Público de Panamá/ Unidades de Homicidios Ministerio Público.

MINISTERIO PÚBLICO
PROCURADURÍA GENERAL DE LA NACIÓN
Gráfico 1. CANTIDAD DE VÍCTIMAS DE HOMICIDIOS REGISTRADOS A NIVEL NACIONAL SEGÚN MES;
DEL 1 DE ENERO AL 30 DE ABRIL 2024 (P)



(P) Hace referencia a cifras preliminares.

Fuente: Centro de Estadísticas, Ministerio Público de Panamá/ Unidades de Homicidios Ministerio Público.



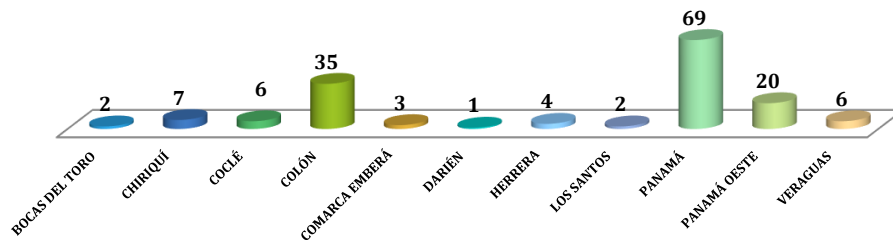
MINISTERIO PÚBLICO
PROCURADURÍA GENERAL DE LA NACIÓN
Cuadro 2. CANTIDAD DE VÍCTIMAS DE HOMICIDIOS REGISTRADOS A NIVEL NACIONAL, SEGÚN
ÁREA GEOGRÁFICA; DEL 1 DE ENERO AL 30 DE ABRIL 2024 (P)

ÁREA GEOGRÁFICA	CANTIDAD	PORCENTAJE
TOTAL...	181	100%
BOCAS DEL TORO	2	1%
CHIRIQUÍ	7	4%
COCLÉ	6	3%
COLÓN	35	19%
COMARCA EMBERÁ	3	2%
DARIÉN	1	1%
HERRERA	4	2%
LOS SANTOS	2	1%
PANAMÁ	69	38%
SAN MIGUELITO	26	15%
PANAMÁ OESTE	20	11%
VERAGUAS	6	3%

(P) Hace referencia a cifras preliminares.

Fuente: Centro de Estadísticas, Ministerio Público de Panamá/ Unidades de Homicidios Ministerio Público.

MINISTERIO PÚBLICO
PROCURADURÍA GENERAL DE LA NACIÓN
Gráfico 2. CANTIDAD DE VÍCTIMAS DE HOMICIDIOS REGISTRADOS A NIVEL NACIONAL SEGÚN ÁREA
GEOGRÁFICA; DEL 1 DE ENERO AL 30 DE ABRIL 2024 (P)



(P) Hace referencia a cifras preliminares.

Fuente: Centro de Estadísticas, Ministerio Público de Panamá/ Unidades de Homicidios Ministerio Público.



MINISTERIO PÚBLICO
PROCURADURÍA GENERAL DE LA NACIÓN
Cuadro 3. CANTIDAD DE VÍCTIMAS DE HOMICIDIOS REGISTRADOS A NIVEL NACIONAL, SEGÚN SEXO; DEL 1 DE ENERO AL 30 DE ABRIL 2024 (P)

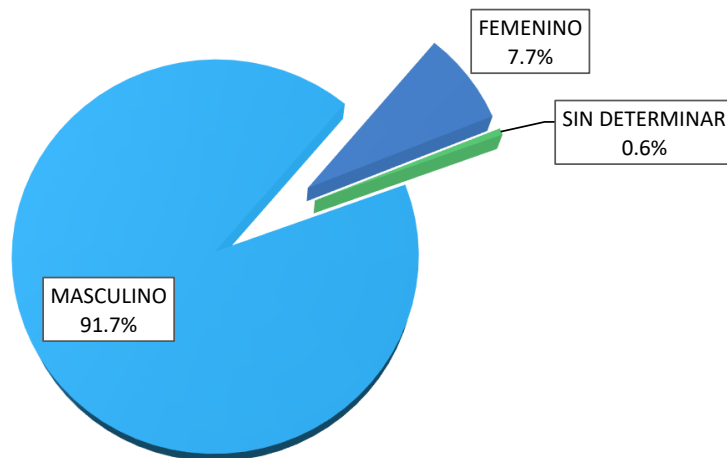
SEXO	CANTIDAD	PORCENTAJE
TOTAL...	181	100%
MASCULINO	166	91.7%
FEMENINO	14	7.7%
SIN DETERMINAR (1)	1	0.6%

(1) Las cifras sin determinar, se refiere a cuerpos que en su momento no se les pudo dictaminar el sexo de la víctima, por su avanzado grado de descomposición y/o calcinación. También son causas que se mantienen en investigación.

(P) Hace referencia a cifras preliminares.

Fuente: Centro de Estadísticas, Ministerio Público de Panamá/ Unidades de Homicidios Ministerio Público.

MINISTERIO PÚBLICO
PROCURADURÍA GENERAL DE LA NACIÓN
Gráfico 3. DISTRIBUCIÓN PORCENTUAL DE VÍCTIMAS DE HOMICIDIOS REGISTRADOS A NIVEL NACIONAL SEGÚN SEXO; DEL 1 DE ENERO AL 30 DE ABRIL 2024 (P)



(P) Hace referencia a cifras preliminares.

Fuente: Centro de Estadísticas, Ministerio Público de Panamá/ Unidades de Homicidios Ministerio Público.



MINISTERIO PÚBLICO

PROCURADURÍA GENERAL DE LA NACIÓN

Cuadro 4. CANTIDAD DE VÍCTIMAS DE HOMICIDIOS REGISTRADOS A NIVEL NACIONAL, SEGÚN RANGO DE EDAD; DEL 1 DE ENERO AL 30 DE ABRIL 2024 (P)

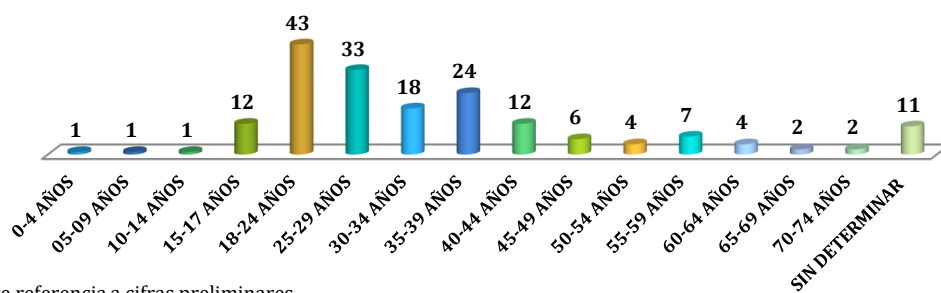
RANGO DE EDAD	TOTAL	PORCENTAJE
TOTAL...	181	100%
0-4 AÑOS	1	0.6%
05-09 AÑOS	1	0.6%
10-14 AÑOS	1	0.6%
15-17 AÑOS	12	7%
18-24 AÑOS	43	24%
25-29 AÑOS	33	18%
30-34 AÑOS	18	10%
35-39 AÑOS	24	13.3%
40-44 AÑOS	12	7%
45-49 AÑOS	6	3%
50-54 AÑOS	4	2%
55-59 AÑOS	7	4%
60-64 AÑOS	4	2%
65-69 AÑOS	2	1%
70-74 AÑOS	2	1%
SIN DETERMINAR (1)	11	6%

(1) Las cifras sin determinar, se refiere a cuerpos que en su momento no se les pudo dictaminar el rango de edad, por su avanzado grado de descomposición y/o calcinación. También son causas que se mantienen en investigación.

(P) Hace referencia a cifras preliminares.

Fuente: Centro de Estadísticas, Ministerio Público de Panamá/ Unidades de Homicidios Ministerio Público.

MINISTERIO PÚBLICO
PROCURADURÍA GENERAL DE LA NACIÓN
Gráfico 4. CANTIDAD DE VÍCTIMAS DE HOMICIDIOS REGISTRADOS A NIVEL NACIONAL SEGÚN RANGO DE EDAD;
DEL 1 DE ENERO AL 30 DE ABRIL 2024 (P)



(P) Hace referencia a cifras preliminares.

Fuente: Centro de Estadísticas, Ministerio Público de Panamá/ Unidades de Homicidios Ministerio Público.



MINISTERIO PÚBLICO
PROCURADURÍA GENERAL DE LA NACIÓN
Cuadro 5. CANTIDAD DE VÍCTIMAS DE HOMICIDIOS REGISTRADOS A NIVEL NACIONAL, SEGÚN TIPO DE ARMA UTILIZADA; DEL 1 DE ENERO AL 30 DE ABRIL 2024 (P)

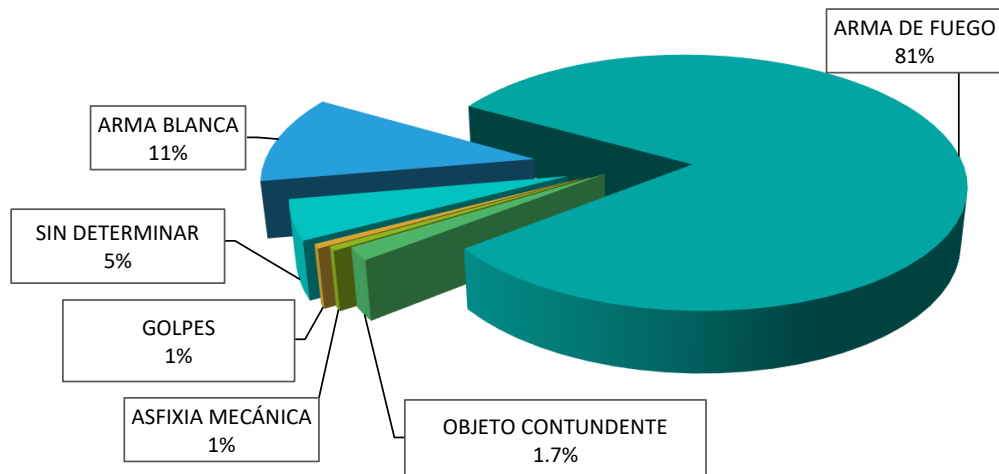
TIPO DE ARMA UTILIZADA	TOTAL	PORCENTAJE
TOTAL...	181	100%
ARMA BLANCA	20	11%
ARMA DE FUEGO	147	81%
OBJETO CONTUNDENTE	3	1.7%
ASFIXIA MECÁNICA	1	1%
GOLPES	1	1%
SIN DETERMINAR (1)	9	5.0%

(1) Las cifras sin determinar, se refiere a cuerpos que en su momento no se les pudo dictaminar el tipo de arma utilizada, por su avanzado grado de descomposición y/o calcinación. También son causas que se mantienen en investigación.

(P) Hace referencia a cifras preliminares.

Fuente: Centro de Estadísticas, Ministerio Público de Panamá/ Unidades de Homicidios Ministerio Público.

MINISTERIO PÚBLICO
PROCURADURÍA GENERAL DE LA NACIÓN
Gráfico 5. DISTRIBUCIÓN PORCENTUAL DE VÍCTIMAS DE HOMICIDIOS REGISTRADOS A NIVEL NACIONAL, SEGÚN TIPO DE ARMA UTILIZADA; DEL 1 DE ENERO AL 30 DE ABRIL 2024 (P)



(P) Hace referencia a cifras preliminares.

Fuente: Centro de Estadísticas, Ministerio Público de Panamá/ Unidades de Homicidios Ministerio Público.



MINISTERIO PÚBLICO
 PROCURADURÍA GENERAL DE LA NACIÓN

Cuadro 6. VARIACIÓN PORCENTUAL POR AÑO DE LAS VÍCTIMAS DE HOMICIDIOS A NIVEL NACIONAL, SEGÚN ÁREA GEOGRÁFICA; DEL 1 DE ENERO AL 30 DE ABRIL DE LOS AÑOS 2023 Y 2024 (P)

ÁREA GEOGRÁFICA	TOTAL 2023	TOTAL 2024	VARIACIÓN PORCENTUAL (1)
TOTAL...	<u>182</u>	<u>181</u>	<u>-1%</u>
BOCAS DEL TORO	1	2	100%
CHIRIQUÍ	5	7	40%
COCLÉ	4	6	50%
COLÓN	28	35	25%
COMARCA EMBERÁ	2	3	50%
COMARCA NGÖBE BUGLÉ	3	0	-100%
DARIÉN	2	1	-50%
HERRERA	4	4	0%
LOS SANTOS	1	2	100%
PANAMÁ	68	69	1%
<i>SAN MIGUELITO</i>	42	26	-38%
PANAMÁ OESTE	17	20	18%
VERAGUAS	5	6	20%

NOTA: Los datos mostrados en este informe pueden variar con el tiempo y proceso investigativo utilizados por los Fiscales de la Institución.

(1) La variación porcentual reflejada en este cuadro se refiere al cuarto mes del año 2024, mostrando una disminución del 1% al compararlo con el año anterior 2023.

(P) Se refiere a datos preliminares.

Fuente: Centro de Estadística, Ministerio Público de Panamá/ Unidades de Homicidios, Ministerio Público.