



MINISTERIO PÚBLICO
PROCURADURÍA GENERAL DE LA NACIÓN

Cuadro 1. CANTIDAD DE VÍCTIMAS DE HOMICIDIOS REGISTRADOS A NIVEL NACIONAL, SEGÚN MES, DEL 1 ENERO AL 31 DE DICIEMBRE 2023 (P)

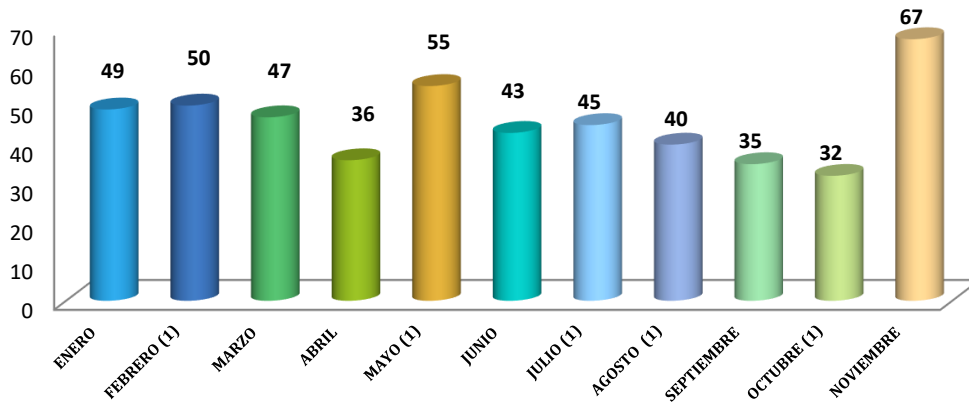
MES	CANTIDAD	PORCENTAJE
TOTAL...	556	100%
ENERO	49	9%
FEBRERO (1)	50	9%
MARZO	47	8%
ABRIL	36	6%
MAYO (1)	55	10%
JUNIO	43	8%
JULIO (1)	45	8%
AGOSTO (1)	40	7%
SEPTIEMBRE	35	6%
OCTUBRE (1)	32	6%
NOVIEMBRE	67	12%
DICIEMBRE	57	10%

(1) Se realizaron actualizaciones en el número de víctimas, debido al proceso investigativo que llevan los fiscales en los diversos caso.

(P) Hace referencia a cifras preliminares.

Fuente: Centro de Estadísticas, Ministerio Público de Panamá/ Unidades de Homicidios Ministerio Público.

MINISTERIO PÚBLICO
PROCURADURÍA GENERAL DE LA NACIÓN
GRÁFICO 1. CANTIDAD DE VÍCTIMAS DE HOMICIDIOS REGISTRADOS A NIVEL NACIONAL SEGÚN MES, DEL 1 DE ENERO AL 31 DE DICIEMBRE 2023 (P)



(P) Hace referencia a cifras preliminares.

Fuente: Centro de Estadísticas, Ministerio Público de Panamá/ Unidades de Homicidios Ministerio Público.



MINISTERIO PÚBLICO
 PROCURADURÍA GENERAL DE LA NACIÓN

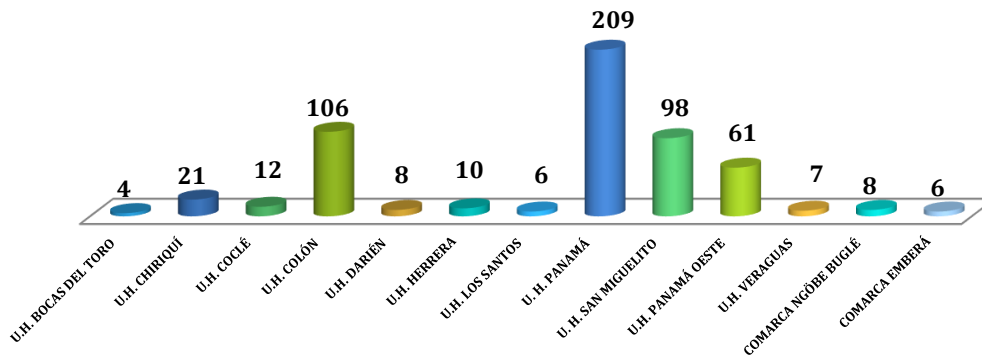
Cuadro 2. CANTIDAD DE VÍCTIMAS DE HOMICIDIOS REGISTRADOS A NIVEL NACIONAL, SEGÚN ÁREA GEOGRÁFICA, DEL 1 ENERO AL 31 DE DICIEMBRE 2023 (P)

UNIDADES DE HOMICIDIO ÁREA GEOGRÁFICA	CANTIDAD	PORCENTAJE
TOTAL...	556	100%
U.H. BOCAS DEL TORO	4	1%
U.H. CHIRIQUÍ	21	4%
U.H. COCLÉ	12	2%
U.H. COLÓN	106	19%
U.H. DARIÉN	8	1%
U.H. HERRERA	10	2%
U.H. LOS SANTOS	6	1%
U. H. PANAMÁ	209	38%
U. H. SAN MIGUELITO	98	18%
U.H. PANAMÁ OESTE	61	11%
U.H. VERAGUAS	7	1%
COMARCA NGÖBE BUGLÉ	8	1%
COMARCA EMBERÁ	6	1%

(P) Hace referencia a cifras preliminares.

Fuente: Centro de Estadísticas, Ministerio Público de Panamá/ Unidades de Homicidios Ministerio Público.

MINISTERIO PÚBLICO
 PROCURADURÍA GENERAL DE LA NACIÓN
 GRÁFICO 2. CANTIDAD DE VÍCTIMAS DE HOMICIDIOS REGISTRADOS A NIVEL NACIONAL SEGÚN ÁREA GEOGRÁFICA, DEL 1 DE ENERO AL 31 DE DICIEMBRE 2023 (P)



(P) Hace referencia a cifras preliminares.

Fuente: Centro de Estadísticas, Ministerio Público de Panamá/ Unidades de Homicidios Ministerio Público.



MINISTERIO PÚBLICO
PROCURADURÍA GENERAL DE LA NACIÓN

Cuadro 3. CANTIDAD DE VÍCTIMAS DE HOMICIDIOS REGISTRADOS A NIVEL NACIONAL, SEGÚN GÉNERO, DEL 1 ENERO AL 31 DE DICIEMBRE 2023 (P)

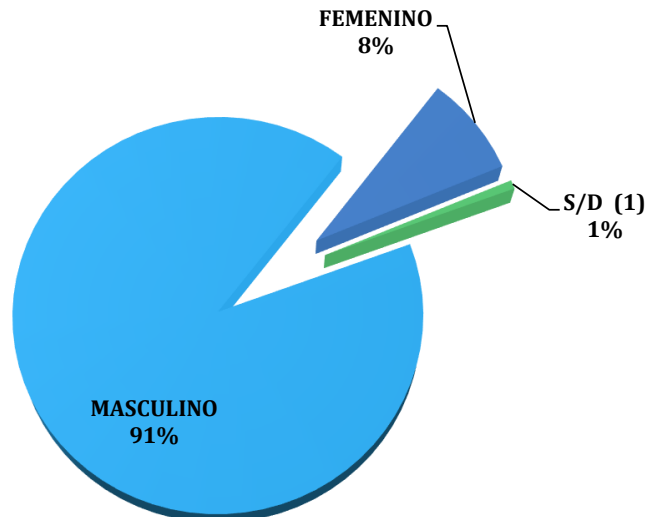
GÉNERO	CANTIDAD	PORCENTAJE
TOTAL...	556	100%
MASCULINO	506	91%
FEMENINO	46	8%
S/D (1)	4	1%

(1) Las cifras sin determinar, se refiere a cuerpos que en su momento no se les pudo dictaminar el sexo, por su avanzado grado de descomposición y/o calcinación. También son causas que se mantienen en investigación.

(P) Hace referencia a cifras preliminares.

Fuente: Centro de Estadísticas, Ministerio Público de Panamá/ Unidades de Homicidios Ministerio Público.

MINISTERIO PÚBLICO
PROCURADURÍA GENERAL DE LA NACIÓN
GRÁFICO 3. DISTRIBUCIÓN PORCENTUAL DE VÍCTIMAS DE HOMICIDIOS REGISTRADOS A NIVEL NACIONAL SEGÚN GÉNERO; DEL 1 DE ENERO AL 31 DE DICIEMBRE 2023 (P)



(P) Hace referencia a cifras preliminares.

Fuente: Centro de Estadísticas, Ministerio Público de Panamá/ Unidades de Homicidios Ministerio Público.



MINISTERIO PÚBLICO
 PROCURADURÍA GENERAL DE LA NACIÓN

Cuadro 4. CANTIDAD DE VÍCTIMAS DE HOMICIDIOS REGISTRADOS A NIVEL NACIONAL, SEGÚN RANGO DE EDAD, DEL 1 ENERO AL 31 DE DICIEMBRE 2023 (P)

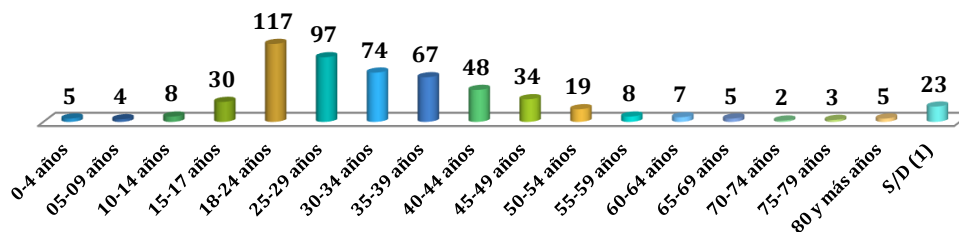
RANGO DE EDAD	TOTAL	PORCENTAJE
TOTAL...	556	100%
0-4 años	5	1%
05-09 años	4	1%
10-14 años	8	1%
15-17 años	30	5%
18-24 años	117	21%
25-29 años	97	17%
30-34 años	74	13%
35-39 años	67	12%
40-44 años	48	9%
45-49 años	34	6%
50-54 años	19	3%
55-59 años	8	1%
60-64 años	7	1%
65-69 años	5	1%
70-74 años	2	1%
75-79 años	3	1%
80 y más años	5	1%
S/D (1)	23	4%

(1) Las cifras sin determinar, se refiere a cuerpos que en su momento no se les pudo dictaminar el rango de edad, por su avanzado grado de descomposición y/o calcinación. También son causas que se mantienen en investigación.

(P) Hace referencia a cifras preliminares.

Fuente: Centro de Estadísticas, Ministerio Público de Panamá/ Unidades de Homicidios Ministerio Público.

MINISTERIO PÚBLICO
 PROCURADURÍA GENERAL DE LA NACIÓN
 GRÁFICO 4. CANTIDAD DE VÍCTIMAS DE HOMICIDIOS REGISTRADOS A NIVEL NACIONAL SEGÚN RANGO DE EDAD, DEL 1 DE ENERO AL 31 DE DICIEMBRE 2023 (P)



(P) Hace referencias a cifras preliminares.

Fuente: Centro de Estadísticas, Ministerio Público de Panamá/ Unidades de Homicidios Ministerio Público.



MINISTERIO PÚBLICO
 PROCURADURÍA GENERAL DE LA NACIÓN

Cuadro 5. CANTIDAD DE VÍCTIMAS DE HOMICIDIOS REGISTRADOS A NIVEL NACIONAL, SEGÚN TIPO DE ARMA UTILIZADA, DEL 1 ENERO AL 31 DE DICIEMBRE 2023 (P)

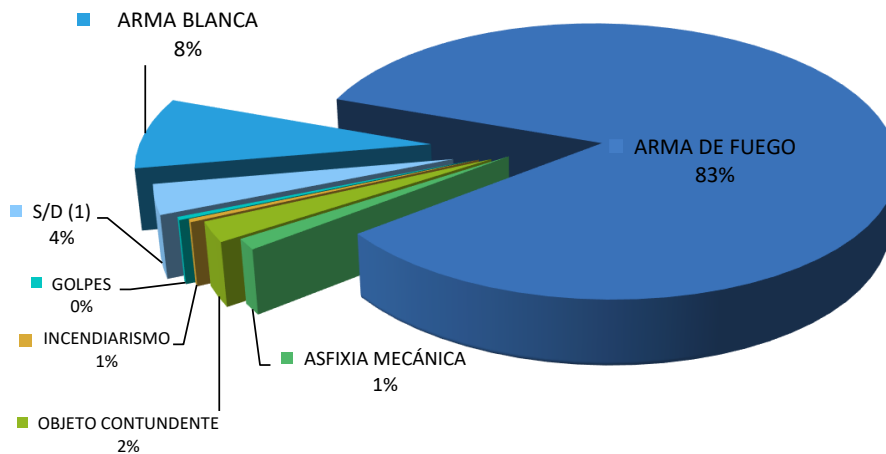
TIPO DE ARMA UTILIZADA	TOTAL	PORCENTAJE
TOTAL...	556	100%
ARMA BLANCA	46	8%
ARMA DE FUEGO	467	84%
ASFIXIA MECÁNICA	7	1%
OBJETO CONTUNDENTE	13	2%
INCENDIARISMO	2	1%
GOLPES	2	1%
S/D (1)	19	3%

(1) Las cifras sin determinar, se refiere a cuerpos que en su momento no se les pudo dictaminar el tipo de arma utilizada, por su avanzado grado de descomposición y/o calcinación. También son causas que se mantienen en investigación.

(P) Hace referencia a cifras preliminares.

Fuente: Centro de Estadísticas, Ministerio Público de Panamá/ Unidades de Homicidios Ministerio Público.

MINISTERIO PÚBLICO
 PROCURADURÍA GENERAL DE LA NACIÓN
 GRÁFICO 5. DISTRIBUCIÓN PORCENTUAL DE VÍCTIMAS DE HOMICIDIOS REGISTRADOS A NIVEL NACIONAL, SEGÚN TIPO DE ARMA UTILIZADA, DEL 1 ENERO AL 31 DE DICIEMBRE 2023 (P)



(P) Hace referencia a cifras preliminares.

Fuente: Centro de Estadísticas, Ministerio Público de Panamá/ Unidades de Homicidios Ministerio Público.



MINISTERIO PÚBLICO
PROCURADURÍA GENERAL DE LA NACIÓN

Cuadro 6. VARIACIÓN PORCENTUAL POR AÑO DE LAS VÍCTIMAS DE HOMICIDIOS A NIVEL NACIONAL, SEGÚN ÁREA GEOGRÁFICA: DEL 1 DE ENERO AL 31 DE DICIEMBRE DE LOS AÑOS 2022 Y 2023 (P)

ÁREA GEOGRÁFICA	TOTAL 2022 (2)	TOTAL 2023	VARIACIÓN PORCENTUAL (1)
TOTAL...	499	556	11%
Bocas Del Toro	2	4	100%
Chiriquí	24	21	-13%
Coclé	7	12	71%
Colón	104	106	2%
Comarca Emberá	5	6	20%
Comarca Kuna Yala	0	0	0%
Comarca Ngöbe Buglé	6	8	33%
Darién	11	8	-27%
Herrera	1	10	900%
Los Santos	4	6	50%
Panamá	198	209	6%
<i>San Miguelito</i>	79	98	24%
Panamá Oeste	49	61	24%
Veraguas	9	7	-22%

NOTA: Los datos mostrados en este informe pueden variar con el tiempo y proceso investigativo utilizados por los Fiscales de la Institución.

(1) La variación porcentual reflejada en este cuadro se refiere al cierre del año 2023, mostrando un aumento del 11% al compararlo con el año anterior 2022.

(2) Se realizaron actualizaciones en el número de víctimas, debido al proceso investigativo que llevan los fiscales en los diversos casos.

(P) Se refiere a datos preliminares.

Fuente: Centro de Estadística, Ministerio Público de Panamá/ Unidades de Homicidios, Ministerio Público.