



MINISTERIO PÚBLICO
 PROCURADURÍA GENERAL DE LA NACIÓN

Cuadro 1. CANTIDAD DE VÍCTIMAS DE HOMICIDIOS REGISTRADOS A NIVEL NACIONAL, SEGÚN MES, DEL 1 ENERO AL 30 DE NOVIEMBRE 2023 (P)

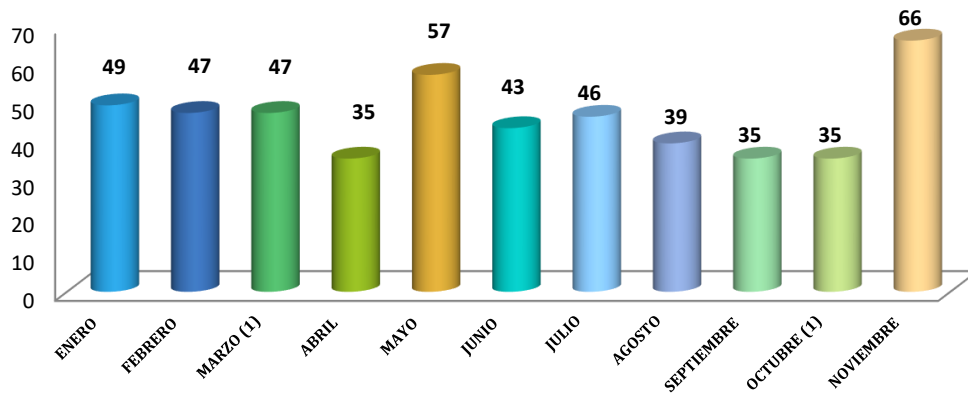
MES	CANTIDAD	PORCENTAJE
TOTAL...	499	100%
ENERO	49	10%
FEBRERO	47	9%
MARZO (1)	47	9%
ABRIL	35	7%
MAYO	57	11%
JUNIO	43	9%
JULIO	46	9%
AGOSTO	39	8%
SEPTIEMBRE	35	7%
OCTUBRE (1)	35	7%
NOVIEMBRE	66	13%
DICIEMBRE	-	0%

(P) Hace referencia a cifras preliminares.

Fuente: Centro de Estadísticas, Ministerio Público de Panamá/ Unidades de Homicidios Ministerio Público.

(1) Se realizaron actualizaciones en el número de víctimas de en el mes de marzo y octubre, debido al proceso investigativo que llevan los fiscales en los diversos casos.

MINISTERIO PÚBLICO
 PROCURADURÍA GENERAL DE LA NACIÓN
 GRÁFICO 1. CANTIDAD DE VÍCTIMAS DE HOMICIDIOS REGISTRADOS A NIVEL NACIONAL SEGÚN MES, DEL 1 DE ENERO AL 30 DE NOVIEMBRE 2023 (P)



(P) Hace referencia a cifras preliminares.

Fuente: Centro de Estadísticas, Ministerio Público de Panamá/ Unidades de Homicidios Ministerio Público.



MINISTERIO PÚBLICO
 PROCURADURÍA GENERAL DE LA NACIÓN

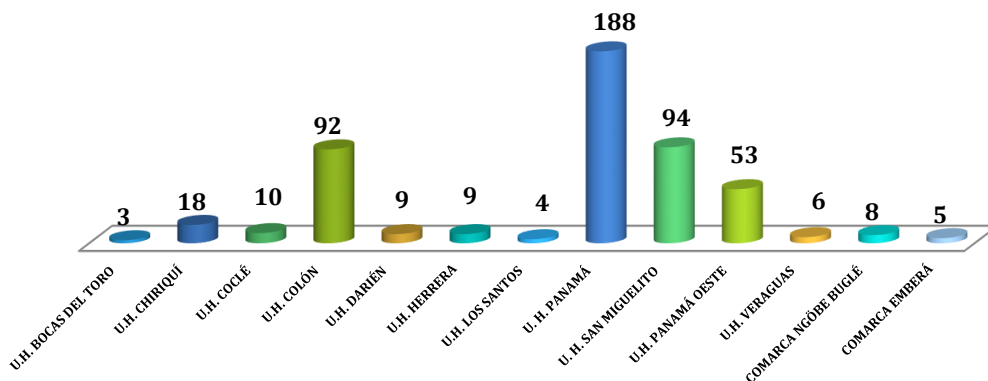
Cuadro 2. CANTIDAD DE VÍCTIMAS DE HOMICIDIOS REGISTRADOS A NIVEL NACIONAL, SEGÚN ÁREA GEOGRÁFICA, DEL 1 ENERO AL 30 DE NOVIEMBRE 2023 (P)

UNIDADES DE HOMICIDIO ÁREA GEOGRÁFICA	CANTIDAD	PORCENTAJE
TOTAL...	499	100%
U.H. BOCAS DEL TORO	3	1%
U.H. CHIRIQUÍ	18	4%
U.H. COCLÉ	10	2%
U.H. COLÓN	92	18%
U.H. DARIÉN	9	2%
U.H. HERRERA	9	2%
U.H. LOS SANTOS	4	1%
U. H. PANAMÁ	188	38%
U. H. SAN MIGUELITO	94	19%
U.H. PANAMÁ OESTE	53	11%
U.H. VERAGUAS	6	1%
COMARCA NGÖBE BUGLÉ	8	2%
COMARCA EMBERÁ	5	1%
COMARCA KUNA YALA	-	0%

(P) Hace referencia a cifras preliminares.

Fuente: Centro de Estadísticas, Ministerio Público de Panamá/ Unidades de Homicidios Ministerio Público.

MINISTERIO PÚBLICO
 PROCURADURÍA GENERAL DE LA NACIÓN
 GRÁFICO 2. CANTIDAD DE VÍCTIMAS DE HOMICIDIOS REGISTRADOS A NIVEL NACIONAL SEGÚN ÁREA GEOGRÁFICA,
 DEL 1 DE ENERO AL 30 DE NOVIEMBRE 2023 (P)



(P) Hace referencia a cifras preliminares.

Fuente: Centro de Estadísticas, Ministerio Público de Panamá/ Unidades de Homicidios Ministerio Público.



MINISTERIO PÚBLICO
PROCURADURÍA GENERAL DE LA NACIÓN

Cuadro 3. CANTIDAD DE VÍCTIMAS DE HOMICIDIOS REGISTRADOS A NIVEL NACIONAL, SEGÚN GÉNERO, DEL 1 ENERO AL 30 DE NOVIEMBRE 2023 (P)

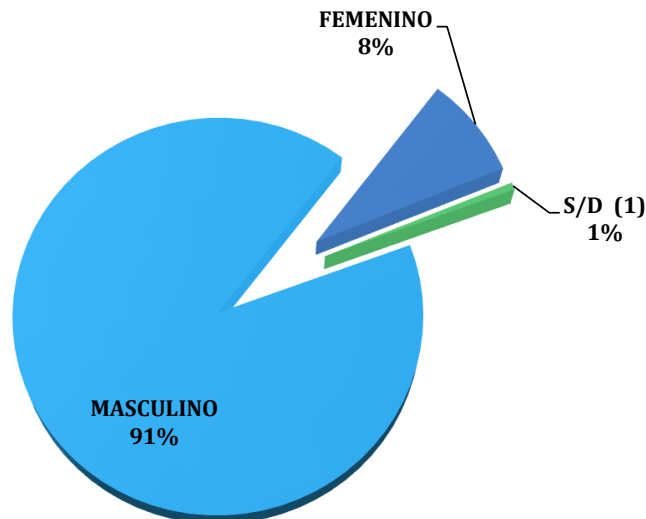
GÉNERO	CANTIDAD	PORCENTAJE
TOTAL...	499	100%
MASCULINO	454	91%
FEMENINO	42	8%
S/D (1)	3	1%

(1) Las cifras sin determinar, se refiere a cuerpos que en su momento no se les pudo dictaminar el rango de edad por su estado de descomposición y/o grado de calcinación. También son causas que se mantienen en investigación.

(P) Hace referencia a cifras preliminares.

Fuente: Centro de Estadísticas, Ministerio Público de Panamá/ Unidades de Homicidios Ministerio Público.

MINISTERIO PÚBLICO
PROCURADURÍA GENERAL DE LA NACIÓN
GRÁFICO 3. DISTRIBUCIÓN PORCENTUAL DE VÍCTIMAS DE HOMICIDIOS REGISTRADOS A NIVEL NACIONAL SEGÚN GÉNERO; DEL 1 DE ENERO AL 30 DE NOVIEMBRE 2023 (P)



(P) Hace referencia a cifras preliminares.

Fuente: Centro de Estadísticas, Ministerio Público de Panamá/ Unidades de Homicidios Ministerio Público.



MINISTERIO PÚBLICO
 PROCURADURÍA GENERAL DE LA NACIÓN

Cuadro 4. CANTIDAD DE VÍCTIMAS DE HOMICIDIOS REGISTRADOS A NIVEL NACIONAL, SEGÚN RANGO DE EDAD, DEL 1 ENERO AL 30 DE NOVIEMBRE 2023 (P)

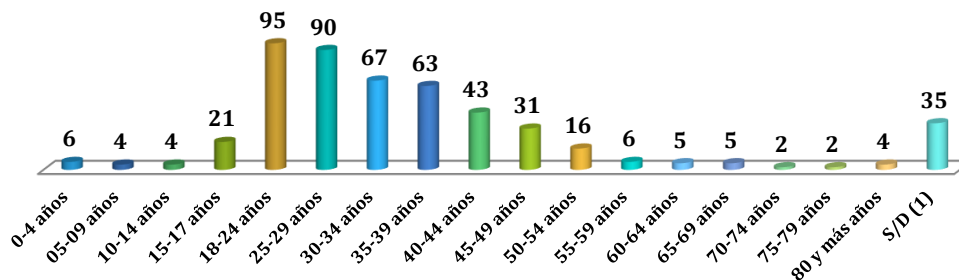
RANGO DE EDAD	TOTAL	PORCENTAJE
TOTAL...	499	100%
0-4 años	6	1%
05-09 años	4	1%
10-14 años	4	1%
15-17 años	21	4%
18-24 años	95	19%
25-29 años	90	18%
30-34 años	67	13%
35-39 años	63	13%
40-44 años	43	9%
45-49 años	31	6%
50-54 años	16	3%
55-59 años	6	1%
60-64 años	5	1%
65-69 años	5	1%
70-74 años	2	0%
75-79 años	2	0%
80 y más años	4	1%
S/D (1)	35	7%

(1) Las cifras sin determinar, se refiere a cuerpos que en su momento no se les pudo dictaminar el rango de edad por su estado de descomposición y/o grado de calcinación. También son causas que se mantienen en investigación.

(P) Hace referencia a cifras preliminares.

Fuente: Centro de Estadísticas, Ministerio Público de Panamá/ Unidades de Homicidios Ministerio Público.

MINISTERIO PÚBLICO
 PROCURADURÍA GENERAL DE LA NACIÓN
 GRÁFICO 4. CANTIDAD DE VÍCTIMAS DE HOMICIDIOS REGISTRADOS A NIVEL NACIONAL SEGÚN RANGO DE EDAD, DEL 1 DE ENERO AL 30 DE NOVIEMBRE 2023 (P)



(P) Hace referencia a cifras preliminares.

Fuente: Centro de Estadísticas, Ministerio Público de Panamá/ Unidades de Homicidios Ministerio Público.



MINISTERIO PÚBLICO
PROCURADURÍA GENERAL DE LA NACIÓN

Cuadro 5. CANTIDAD DE VÍCTIMAS DE HOMICIDIOS REGISTRADOS A NIVEL NACIONAL, SEGÚN TIPO DE ARMA UTILIZADA, DEL 1 ENERO AL 30 DE NOVIEMBRE 2023 (P)

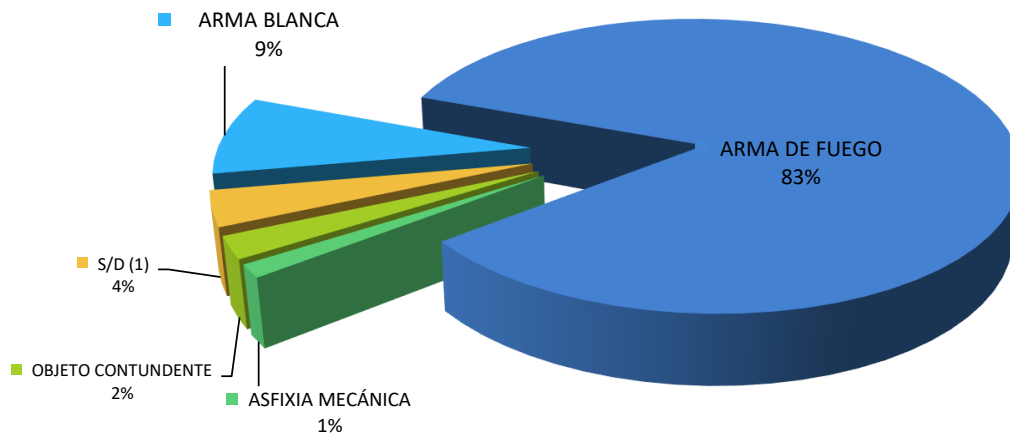
TIPO DE ARMA UTILIZADA	TOTAL	PORCENTAJE
TOTAL...	499	100%
ARMA BLANCA	42	8%
ARMA DE FUEGO	418	84%
ASFIXIA MECÁNICA	7	1%
OBJETO CONTUNDENTE	12	2%
INCENDIARISMO	1	0%
S/D (1)	19	4%

(1) Las cifras sin determinar, se refiere a cuerpos que en su momento no se les pudo dictaminar el rango de edad por su estado de descomposición y/o grado de calcinación. También son causas que se mantienen en investigación.

(P) Hace referencia a cifras preliminares.

Fuente: Centro de Estadísticas, Ministerio Público de Panamá/ Unidades de Homicidios Ministerio Público.

MINISTERIO PÚBLICO
PROCURADURÍA GENERAL DE LA NACIÓN
GRÁFICO 5. DISTRIBUCIÓN PORCENTUAL DE VÍCTIMAS DE HOMICIDIOS REGISTRADOS A NIVEL NACIONAL, SEGÚN TIPO DE ARMA UTILIZADA, DEL 1 ENERO AL 30 DE NOVIEMBRE 2023 (P)



(P) Hace referencia a cifras preliminares.

Fuente: Centro de Estadísticas, Ministerio Público de Panamá/ Unidades de Homicidios Ministerio Público.



MINISTERIO PÚBLICO
PROCURADURÍA GENERAL DE LA NACIÓN

Cuadro 6. VARIACIÓN PORCENTUAL POR AÑO DE LAS VÍCTIMAS DE HOMICIDIOS A NIVEL NACIONAL, SEGÚN ÁREA GEOGRÁFICA: DEL 1 DE ENERO AL 30 DE NOVIEMBRE DE LOS AÑOS 2022 Y 2023 (P)

ÁREA GEOGRÁFICA	<u>TOTAL 2022</u>	<u>TOTAL 2023</u>	VARIACIÓN PORCENTUAL (1)
Total...	457	499	9%
Bocas Del Toro	2	3	50%
Chiriquí	22	18	-18%
Coclé	6	10	67%
Colón	99	92	-7%
Comarca Emberá	5	5	0%
Comarca Kuna Yala	0	0	0%
Comarca Ngöbe Buglé	6	8	33%
Darién	10	9	-10%
Herrera	1	9	800%
Los Santos	4	4	0%
Panamá	177	188	6%
<i>San Miguelito</i>	76	94	24%
Panamá Oeste	41	53	29%
Veraguas	8	6	-25%

NOTA: Los datos mostrados en este informe pueden variar con el tiempo y proceso investigativo utilizados por los Fiscales de la Institución.

(1) La variación porcentual reflejada en este cuadro se refiere al mes de noviembre del año, mostrando un aumento del 9 % al compararlo con el mismo periodo del año anterior 2022.

(P) Se refiere a datos preliminares.

Fuente: Centro de Estadística, Ministerio Público de Panamá/ Unidades de Homicidios, Ministerio Público.