



MINISTERIO PÚBLICO
PROCURADURÍA GENERAL DE LA NACIÓN

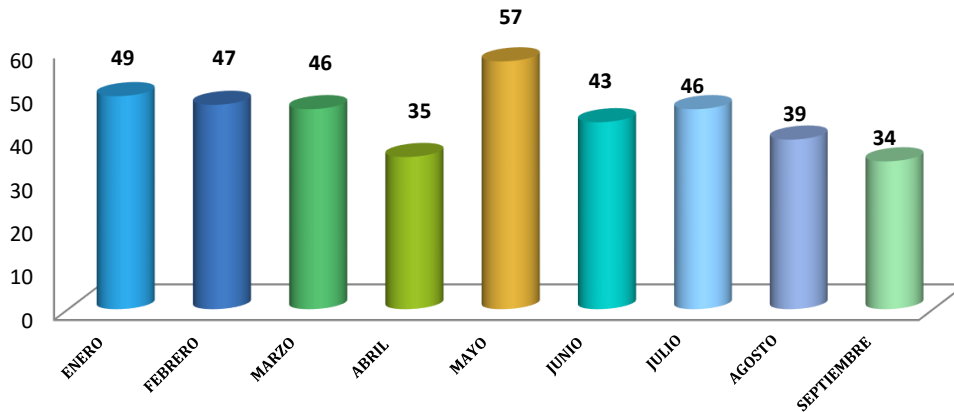
Cuadro 1. CANTIDAD DE VÍCTIMAS DE HOMICIDIOS REGISTRADOS A NIVEL NACIONAL, SEGÚN MES, DEL 1 ENERO AL 30 DE SEPTIEMBRE 2023 (P)

MES	CANTIDAD	PORCENTAJE
TOTAL...	396	100%
ENERO	49	12%
FEBRERO	47	12%
MARZO	46	12%
ABRIL	35	9%
MAYO	57	14%
JUNIO	43	11%
JULIO	46	12%
AGOSTO	39	10%
SEPTIEMBRE	34	9%
OCTUBRE	-	0%
NOVIEMBRE	-	0%
DICIEMBRE	-	0%

(P) Hace referencia a cifras preliminares.

Fuente: Centro de Estadísticas, Ministerio Público de Panamá/ Unidades de Homicidios Ministerio Público.

MINISTERIO PÚBLICO
PROCURADURÍA GENERAL DE LA NACIÓN
GRÁFICO 1. CANTIDAD DE VÍCTIMAS DE HOMICIDIOS REGISTRADOS A NIVEL NACIONAL SEGÚN MES.
DEL 1 DE ENERO AL 30 DE SEPTIEMBRE 2023 (P)



(P) Hace referencia a cifras preliminares.

Fuente: Centro de Estadísticas, Ministerio Público de Panamá/ Unidades de Homicidios Ministerio Público.



MINISTERIO PÚBLICO
 PROCURADURÍA GENERAL DE LA NACIÓN

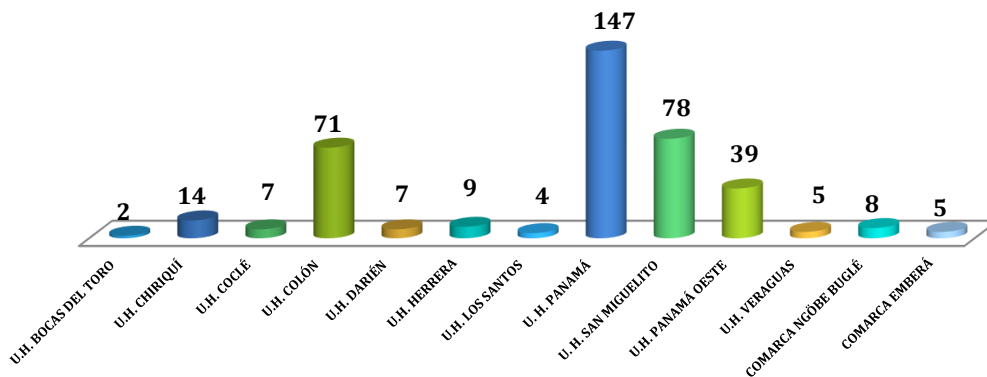
Cuadro 2. CANTIDAD DE VÍCTIMAS DE HOMICIDIOS REGISTRADOS A NIVEL NACIONAL, SEGÚN ÁREA GEOGRÁFICA, DEL 1 ENERO AL 30 DE SEPTIEMBRE 2023 (P)

UNIDADES DE HOMICIDIO ÁREA GEOGRÁFICA	CANTIDAD	PORCENTAJE
TOTAL...	396	100%
U.H. BOCAS DEL TORO	2	1%
U.H. CHIRIQUÍ	14	4%
U.H. COCLÉ	7	2%
U.H. COLÓN	71	18%
U.H. DARIÉN	7	2%
U.H. HERRERA	9	2%
U.H. LOS SANTOS	4	1%
U. H. PANAMÁ	147	37%
U. H. SAN MIGUELITO	78	20%
U.H. PANAMÁ OESTE	39	10%
U.H. VERAGUAS	5	1%
COMARCA NGÖBE BUGLÉ	8	2%
COMARCA EMBERÁ	5	1%
COMARCA KUNA YALA	-	0%

(P) Hace referencia a cifras preliminares.

Fuente: Centro de Estadísticas, Ministerio Público de Panamá/ Unidades de Homicidios Ministerio Público.

MINISTERIO PÚBLICO
 PROCURADURÍA GENERAL DE LA NACIÓN
 GRÁFICO 2. CANTIDAD DE VÍCTIMAS DE HOMICIDIOS REGISTRADOS A NIVEL NACIONAL SEGÚN ÁREA GEOGRÁFICA, DEL 1 DE ENERO AL 30 DE SEPTIEMBRE 2023 (P)



(P) Hace referencia a cifras preliminares.

Fuente: Centro de Estadísticas, Ministerio Público de Panamá/ Unidades de Homicidios Ministerio Público.



MINISTERIO PÚBLICO
PROCURADURÍA GENERAL DE LA NACIÓN

Cuadro 3. CANTIDAD DE VÍCTIMAS DE HOMICIDIOS REGISTRADOS A NIVEL NACIONAL, SEGÚN GÉNERO, DEL 1 ENERO AL 30 DE SEPTIEMBRE 2023 (P)

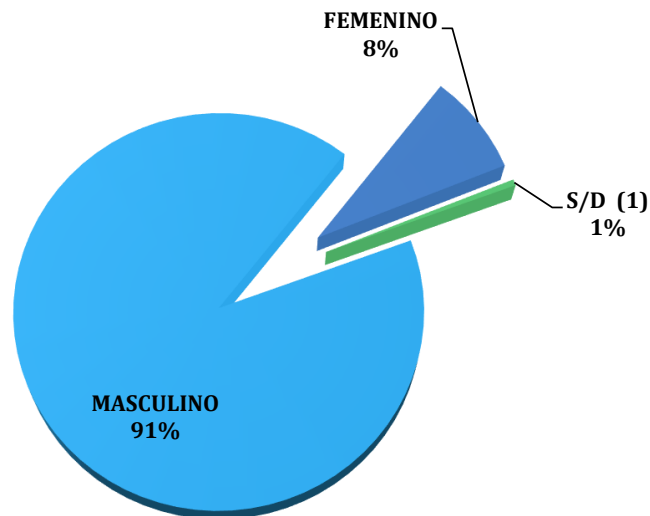
GÉNERO	CANTIDAD	PORCENTAJE
TOTAL...	396	100%
MASCULINO	361	91%
FEMENINO	33	8%
S/D (1)	2	1%

(1) Las cifras sin determinar, se refiere a cuerpos que en su momento no se les pudo dictaminar el rango de edad por su estado de descomposición y/o grado de calcinación. También son causas que se mantienen en investigación.

(P) Hace referencia a cifras preliminares.

Fuente: Centro de Estadísticas, Ministerio Público de Panamá/ Unidades de Homicidios Ministerio Público.

MINISTERIO PÚBLICO
PROCURADURÍA GENERAL DE LA NACIÓN
GRÁFICO 3. DISTRIBUCIÓN PORCENTUAL DE VÍCTIMAS DE HOMICIDIOS REGISTRADOS A NIVEL NACIONAL SEGÚN GÉNERO; DEL 1 DE ENERO AL 30 DE SEPTIEMBRE 2023 (P)



(P) Hace referencia a cifras preliminares.

Fuente: Centro de Estadísticas, Ministerio Público de Panamá/ Unidades de Homicidios Ministerio Público.



MINISTERIO PÚBLICO
 PROCURADURÍA GENERAL DE LA NACIÓN

Cuadro 4. CANTIDAD DE VÍCTIMAS DE HOMICIDIOS REGISTRADOS A NIVEL NACIONAL, SEGÚN RANGO DE EDAD, DEL 1 ENERO AL 30 DE SEPTIEMBRE 2023 (P)

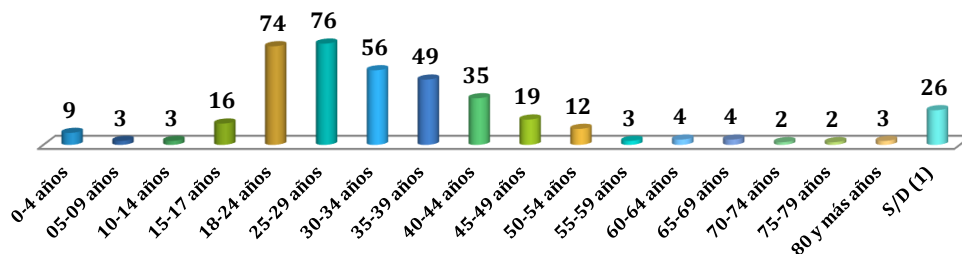
RANGO DE EDAD	TOTAL	PORCENTAJE
TOTAL...	396	100%
0-4 años	9	2%
05-09 años	3	1%
10-14 años	3	1%
15-17 años	16	4%
18-24 años	74	19%
25-29 años	76	19%
30-34 años	56	14%
35-39 años	49	12%
40-44 años	35	9%
45-49 años	19	5%
50-54 años	12	3%
55-59 años	3	1%
60-64 años	4	1%
65-69 años	4	1%
70-74 años	2	1%
75-79 años	2	1%
80 y más años	3	1%
S/D (1)	26	7%

(1) Las cifras sin determinar, se refiere a cuerpos que en su momento no se les pudo dictaminar el rango de edad por su estado de descomposición y/o grado de calcinación. También son causas que se mantienen en investigación.

(P) Hace referencia a cifras preliminares.

Fuente: Centro de Estadísticas, Ministerio Público de Panamá/ Unidades de Homicidios Ministerio Público.

MINISTERIO PÚBLICO
 PROCURADURÍA GENERAL DE LA NACIÓN
 GRÁFICO 4. CANTIDAD DE VÍCTIMAS DE HOMICIDIOS REGISTRADOS A NIVEL NACIONAL SEGÚN RANGO DE EDAD, DEL 1 DE ENERO AL 30 DE SEPTIEMBRE 2023 (P)



(P) Hace referencia a cifras preliminares.

Fuente: Centro de Estadísticas, Ministerio Público de Panamá/ Unidades de Homicidios Ministerio Público.



MINISTERIO PÚBLICO
 PROCURADURÍA GENERAL DE LA NACIÓN

Cuadro 5. CANTIDAD DE VÍCTIMAS DE HOMICIDIOS REGISTRADOS A NIVEL NACIONAL, SEGÚN TIPO DE ARMA UTILIZADA, DEL 1 ENERO AL 30 DE SEPTIEMBRE 2023 (P)

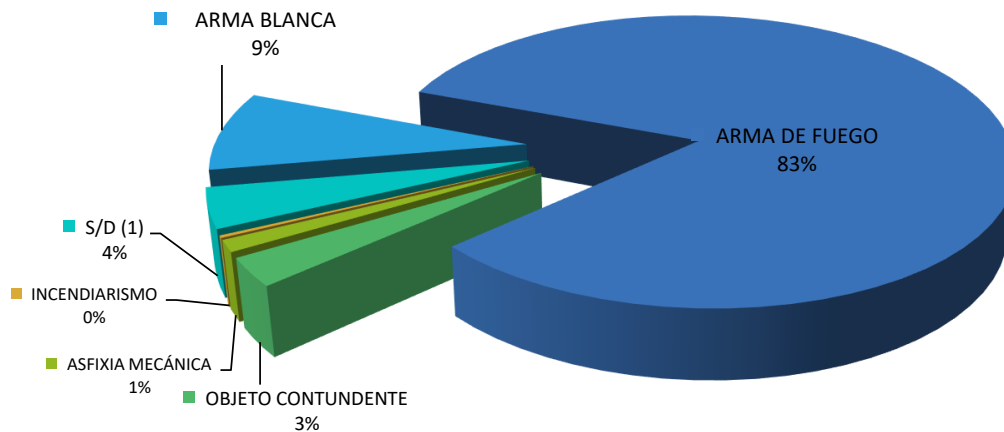
TIPO DE ARMA UTILIZADA	TOTAL	PORCENTAJE
TOTAL...	396	100%
ARMA BLANCA	34	9%
ARMA DE FUEGO	327	83%
OBJETO CONTUNDENTE	12	3%
ASFIXIA MECÁNICA	5	1%
INTOXICACIÓN	-	0%
INCENDIARISMO	1	0%
S/D (1)	17	4%

(1) Las cifras sin determinar, se refiere a cuerpos que en su momento no se les pudo dictaminar el rango de edad por su estado de descomposición y/o grado de calcinación. También son causas que se mantienen en investigación.

(P) Hace referencia a cifras preliminares.

Fuente: Centro de Estadísticas, Ministerio Público de Panamá/ Unidades de Homicidios Ministerio Público.

MINISTERIO PÚBLICO
 PROCURADURÍA GENERAL DE LA NACIÓN
 GRÁFICO 5. DISTRIBUCIÓN PORCENTUAL DE VÍCTIMAS DE HOMICIDIOS REGISTRADOS A NIVEL NACIONAL, SEGÚN TIPO DE ARMA UTILIZADA, DEL 1 ENERO AL 30 DE SEPTIEMBRE 2023 (P)



(P) Hace referencia a cifras preliminares.

Fuente: Centro de Estadísticas, Ministerio Público de Panamá/ Unidades de Homicidios Ministerio Público.



MINISTERIO PÚBLICO
PROCURADURÍA GENERAL DE LA NACIÓN

Cuadro 6. VARIACIÓN PORCENTUAL POR AÑO DE LAS VÍCTIMAS DE HOMICIDIOS A NIVEL NACIONAL, SEGÚN ÁREA GEOGRÁFICA: DEL 1 DE ENERO AL 30 DE SEPTIEMBRE DE LOS AÑOS 2022 Y 2023 (P)

ÁREA GEOGRÁFICA	<u>TOTAL 2022</u>	<u>TOTAL 2023</u>	VARIACIÓN PORCENTUAL (1)
Total...	382	396	4%
Bocas Del Toro	2	2	0%
Chiriquí	20	14	-30%
Coclé	6	7	17%
Colón	86	71	-17%
Comarca Emberá	5	5	0%
Comarca Kuna Yala	0	0	0%
Comarca Ngöbe Buglé	6	8	33%
Darién	8	7	-13%
Herrera	1	9	100%
Los Santos	2	4	100%
Panamá	148	147	-1%
<i>San Miguelito</i>	59	78	32%
Panamá Oeste	33	39	18%
Veraguas	6	5	-17%

NOTA: Los datos mostrados en este informe pueden variar con el tiempo y proceso investigativo utilizados por los Fiscales de la Institución.

(1) La variación porcentual reflejada en este cuadro se refiere al noveno mes del año, mostrando un aumento del 4 % al compararlo con el mismo periodo del año anterior 2022.

(P) Se refiere a datos preliminares.

Fuente: Centro de Estadística, Ministerio Público de Panamá/ Unidades de Homicidios, Ministerio Público.