



MINISTERIO PÚBLICO
PROCURADURÍA GENERAL DE LA NACIÓN

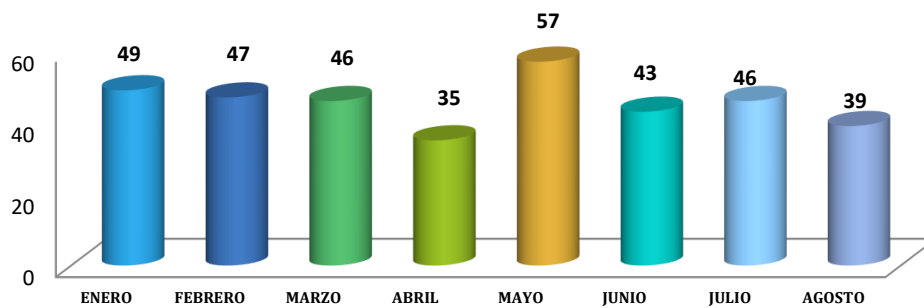
Cuadro 1. CANTIDAD DE VÍCTIMAS DE HOMICIDIOS REGISTRADOS A NIVEL NACIONAL, SEGÚN MES, DEL 1 ENERO AL 31 DE AGOSTO 2023 (P)

MES	CANTIDAD	PORCENTAJE
TOTAL...	362	100%
ENERO	49	14%
FEBRERO	47	13%
MARZO	46	13%
ABRIL	35	10%
MAYO	57	16%
JUNIO	43	12%
JULIO	46	13%
AGOSTO	39	11%
SEPTIEMBRE	-	0%
OCTUBRE	-	0%
NOVIEMBRE	-	0%
DICIEMBRE	-	0%

(P) Hace referencia a cifras preliminares.

Fuente: Centro de Estadísticas, Ministerio Público de Panamá/ Unidades de Homicidios Ministerio Público.

MINISTERIO PÚBLICO
PROCURADURÍA GENERAL DE LA NACIÓN
GRÁFICO 1. CANTIDAD DE VÍCTIMAS DE HOMICIDIOS REGISTRADOS A NIVEL NACIONAL SEGÚN MES.
DEL 1 DE ENERO AL 31 DE AGOSTO 2023 (P)



Fuente: Centro de Estadísticas, Ministerio Público de Panamá/ Unidades de Homicidios Ministerio Público.



MINISTERIO PÚBLICO
 PROCURADURÍA GENERAL DE LA NACIÓN

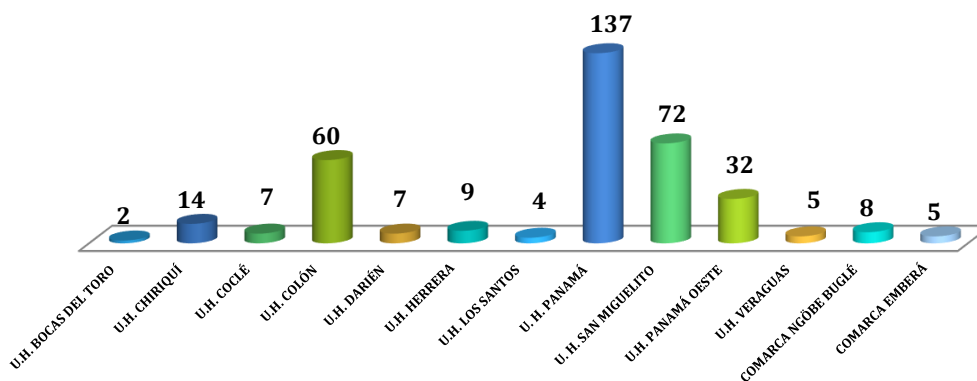
Cuadro 2. CANTIDAD DE VÍCTIMAS DE HOMICIDIOS REGISTRADOS A NIVEL NACIONAL, SEGÚN ÁREA GEOGRÁFICA, DEL 1 ENERO AL 31 DE AGOSTO 2023 (P)

UNIDADES DE HOMICIDIO ÁREA GEOGRÁFICA	CANTIDAD	PORCENTAJE
TOTAL...	362	100%
U.H. BOCAS DEL TORO	2	1%
U.H. CHIRIQUÍ	14	4%
U.H. COCLÉ	7	2%
U.H. COLÓN	60	17%
U.H. DARIÉN	7	2%
U.H. HERRERA	9	2%
U.H. LOS SANTOS	4	1%
U. H. PANAMÁ	137	38%
U. H. SAN MIGUELITO	72	20%
U.H. PANAMÁ OESTE	32	9%
U.H. VERAGUAS	5	1%
COMARCA NGÖBE BUGLÉ	8	2%
COMARCA EMBERÁ	5	1%
COMARCA KUNA YALA	-	0%

(P) Hace referencia a cifras preliminares.

Fuente: Centro de Estadísticas, Ministerio Público de Panamá/ Unidades de Homicidios Ministerio Público.

MINISTERIO PÚBLICO
 PROCURADURÍA GENERAL DE LA NACIÓN
 GRÁFICO 2. CANTIDAD DE VÍCTIMAS DE HOMICIDIOS REGISTRADOS A NIVEL NACIONAL SEGÚN ÁREA GEOGRÁFICA, DEL 1 DE ENERO AL 31 DE AGOSTO 2023 (P)



Fuente: Centro de Estadísticas, Ministerio Público de Panamá/ Unidades de Homicidios Ministerio Público.



MINISTERIO PÚBLICO
PROCURADURÍA GENERAL DE LA NACIÓN

Cuadro 3. CANTIDAD DE VÍCTIMAS DE HOMICIDIOS REGISTRADOS A NIVEL NACIONAL, SEGÚN GÉNERO, DEL 1 ENERO AL 31 DE AGOSTO 2023 (P)

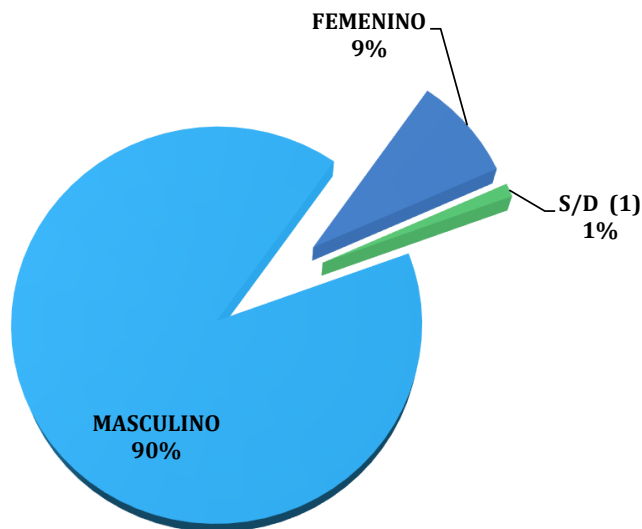
GÉNERO	CANTIDAD	PORCENTAJE
TOTAL...	362	100%
MASCULINO	327	90%
FEMENINO	31	9%
S/D (1)	4	1%

(P) Hace referencia a cifras preliminares.

(1) Las cifras sin determinar, se refiere a cuerpos que en su momento no se les pudo dictaminar el género por su estado de avanzada descomposición o grado de calcinación. También son causas que se mantienen en investigación.

Fuente: Centro de Estadísticas, Ministerio Público de Panamá/ Unidades de Homicidios Ministerio Público.

MINISTERIO PÚBLICO
PROCURADURÍA GENERAL DE LA NACIÓN
GRÁFICO 3. DISTRIBUCIÓN PORCENTUAL DE VÍCTIMAS DE HOMICIDIOS REGISTRADOS A NIVEL NACIONAL SEGÚN GÉNERO; DEL 1 DE ENERO AL 31 DE AGOSTO 2023 (P)



Fuente: Centro de Estadísticas, Ministerio Público de Panamá/ Unidades de Homicidios Ministerio Público.



MINISTERIO PÚBLICO
 PROCURADURÍA GENERAL DE LA NACIÓN

Cuadro 4. CANTIDAD DE VÍCTIMAS DE HOMICIDIOS REGISTRADOS A NIVEL NACIONAL, SEGÚN RANGO DE EDAD, DEL 1 ENERO AL 31 DE AGOSTO 2023 (P)

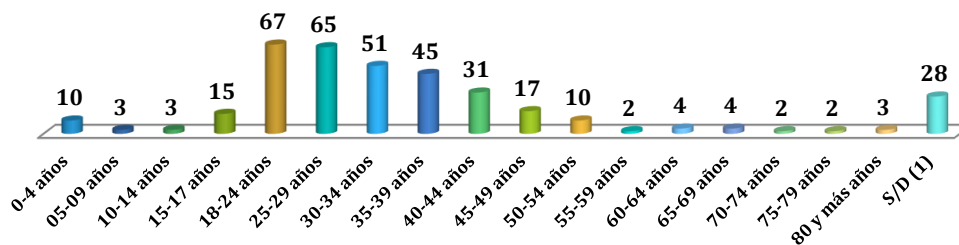
RANGO DE EDAD	TOTAL	PORCENTAJE
TOTAL...	362	100%
0-4 años	10	3%
05-09 años	3	1%
10-14 años	3	1%
15-17 años	15	4%
18-24 años	67	19%
25-29 años	65	18%
30-34 años	51	14%
35-39 años	45	12%
40-44 años	31	9%
45-49 años	17	5%
50-54 años	10	3%
55-59 años	2	1%
60-64 años	4	1%
65-69 años	4	1%
70-74 años	2	1%
75-79 años	2	1%
80 y más años	3	1%
S/D (1)	28	8%

(P) Hace referencia a cifras preliminares.

(1) Las cifras sin determinar, se refiere a cuerpos que en su momento no se les pudo dictaminar el rango de edad por su estado de descomposición y/o grado de calcinación. También son causas que se mantienen en investigación.

Fuente: Centro de Estadísticas, Ministerio Público de Panamá/ Unidades de Homicidios Ministerio Público.

MINISTERIO PÚBLICO
 PROCURADURÍA GENERAL DE LA NACIÓN
 GRÁFICO 4. CANTIDAD DE VÍCTIMAS DE HOMICIDIOS REGISTRADOS A NIVEL NACIONAL SEGÚN RANGO DE EDAD, DEL 1 DE ENERO AL 31 DE AGOSTO 2023 (P)



Fuente: Centro de Estadísticas, Ministerio Público de Panamá/ Unidades de Homicidios Ministerio Público.



MINISTERIO PÚBLICO
PROCURADURÍA GENERAL DE LA NACIÓN

Cuadro 5. CANTIDAD DE VÍCTIMAS DE HOMICIDIOS REGISTRADOS A NIVEL NACIONAL, SEGÚN TIPO DE ARMA UTILIZADA, DEL 1 ENERO AL 31 DE AGOSTO 2023 (P)

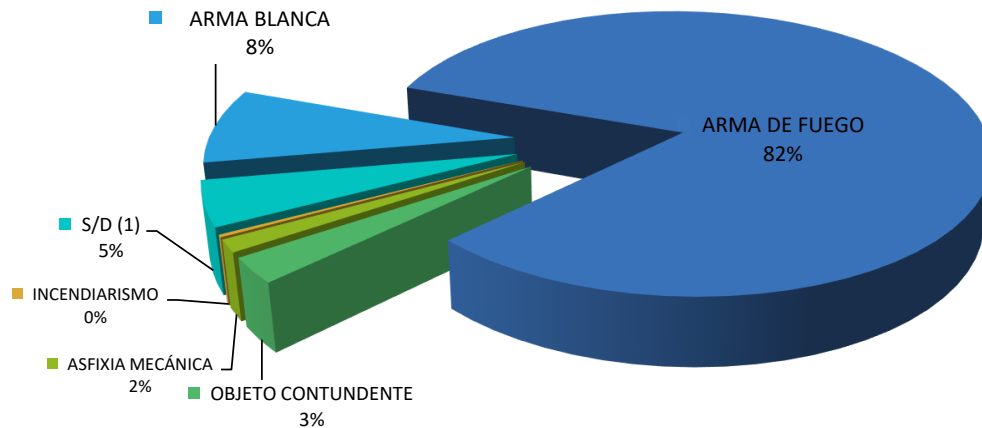
TIPO DE ARMA UTILIZADA	TOTAL	PORCENTAJE
TOTAL...	362	100%
ARMA BLANCA	30	8%
ARMA DE FUEGO	298	82%
OBJETO CONTUNDENTE	10	3%
ASFIXIA MECÁNICA	5	1%
INTOXICACIÓN	-	0%
INCENDIARISMO	1	0%
S/D (1)	18	5%

(P) Hace referencia a cifras preliminares.

(1) Las cifras sin determinar, se refiere a cuerpos que en su momento no se les pudo dictaminar el tipo de arma utilizada por su estado de descomposición o grado de calcinación. También son causas que se mantienen en investigación.

Fuente: Centro de Estadísticas, Ministerio Público de Panamá/ Unidades de Homicidios Ministerio Público.

MINISTERIO PÚBLICO
PROCURADURÍA GENERAL DE LA NACIÓN
GRÁFICO 5. DISTRIBUCIÓN PORCENTUAL DE VÍCTIMAS DE HOMICIDIOS REGISTRADOS A NIVEL NACIONAL, SEGÚN TIPO DE ARMA UTILIZADA, DEL 1 ENERO AL 31 DE AGOSTO 2023 (P)



Fuente: Centro de Estadísticas, Ministerio Público de Panamá/ Unidades de Homicidios Ministerio Público.



MINISTERIO PÚBLICO
PROCURADURÍA GENERAL DE LA NACIÓN
Cuadro 6. VARIACIÓN PORCENTUAL POR AÑO DE LAS VÍCTIMAS DE HOMICIDIOS A NIVEL
NACIONAL, SEGÚN ÁREA GEOGRÁFICA
DEL 1 DE ENERO AL 31 DE AGOSTO DE LOS AÑOS 2022 Y 2023 (P)

ÁREA GEOGRÁFICA	<u>TOTAL 2022</u>	<u>TOTAL 2023</u>	VARIACIÓN PORCENTUAL (1)
Total...	<u>322</u>	<u>362</u>	<u>12%</u>
Bocas Del Toro	2	2	0%
Chiriquí	15	14	-7%
Coclé	5	7	40%
Colón	69	60	-13%
Comarca Emberá	4	5	25%
Comarca Kuna Yala	0	0	0%
Comarca Ngöbe Buglé	5	8	60%
Darién	8	7	-13%
Herrera	0	9	100%
Los Santos	2	4	100%
Panamá	130	137	5%
<i>San Miguelito</i>	47	72	53%
Panamá Oeste	29	32	10%
Veraguas	6	5	-17%

NOTA: Los datos mostrados en este informe pueden variar con el tiempo y proceso investigativo utilizados por los Fiscales de la Institución.

(P) Se refiere a datos preliminares.

(1) La variación porcentual reflejada en este cuadro se refiere al octavo mes del año, mostrando un aumento del 12 % al compararlo con el mismo periodo del año anterior 2022.

Fuente: Centro de Estadística, Ministerio Público de Panamá/ Unidades de Homicidios, Ministerio Público.