

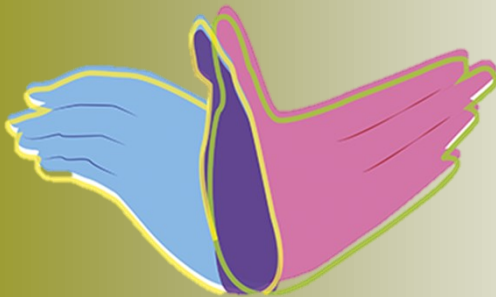
No se trata, por lo tanto, de eliminar las diferencias, sino en valorarlas y darles un trato equivalente para superar las condiciones que mantienen las desigualdad sociales.

La equidad de género esta relacionada, de esta forma, con conceptos como igualdad, justicia y dignidad.



CONTACTENOS

Avenida Perú, Edificio Lux, Primer Piso  
Teléfono 524-2699  
Correo electrónico:  
[sdhajg@procuraduria.gob.pa](mailto:sdhajg@procuraduria.gob.pa)



Ministerio Público  
Procuraduría General de la  
Nación.

Secretaria de Derechos  
Humanos, Acceso a la Justicia y  
Género.



GÉNERO

## ¿Qué es género?

Se refiere a los conceptos sociales de las funciones, comportamientos, actividades y atributos que cada sociedad considera apropiados para los hombres y las mujeres.

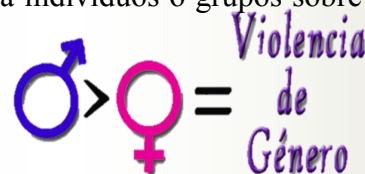
Las diferentes funciones y comportamientos puede generar desigualdad de género, es decir, diferencias entre los hombre y las mujeres que favorecen sistemáticamente a uno de los dos grupos.



## ¿Qué es violencia de género?

Es un tipo de violencia física o psicológica ejercida contra cualquiera persona sobre la base de su sexo o género que impacta de manera negativa su identidad y bienestar social, físico o psicológico.

De acuerdo a las Naciones Unidas, el término es utilizado para distinguir la violencia común de aquella que se dirige a individuos o grupos sobre la base de su género.



## ¿Cuáles son sus manifestaciones?

Actos que causan sufrimiento o daño, amenazas, coerción u otra privación de libertades.

La violencia de género es un problema que puede incluir asaltos o violaciones sexuales, prostitución forzada, explotación laboral, el aborto selectivo en función del sexo, violencia física y sexual contra Trabajadoras Sexuales, infanticidio femenino, tráfico de personas, violaciones sexuales durante período de guerra, ataques homofóbicos hacia personas o grupos de homosexuales, lesbianas, bisexuales y transgéneros entre otros.

## ¿Cuál es el entorno donde se presenta la violencia de género ?

Estos actos se manifiestan en diversos ámbitos de la vida social, laboral y política, entre los que se encuentran la propia familia, la escuela, la Iglesia, entre otros.



## ¿Qué es equidad de género?

La equidad de género consiste en **estandarizar las oportunidades existentes** para repartirlas de manera justa entre ambos sexos. Los hombres y las mujeres deben contar con las mismas oportunidades de desarrollo. El **Estado**, por lo tanto, tiene que garantizar que los recursos sean asignados de manera simétrica.

El objetivo de la equidad o igualdad de género es ofrecer a todas las personas, independientemente de su género, las mismas condiciones, oportunidades y tratamientos, pero teniendo en cuenta las características particulares de cada uno para garantizar el acceso de las personas a sus derechos.