



MINISTERIO PÚBLICO

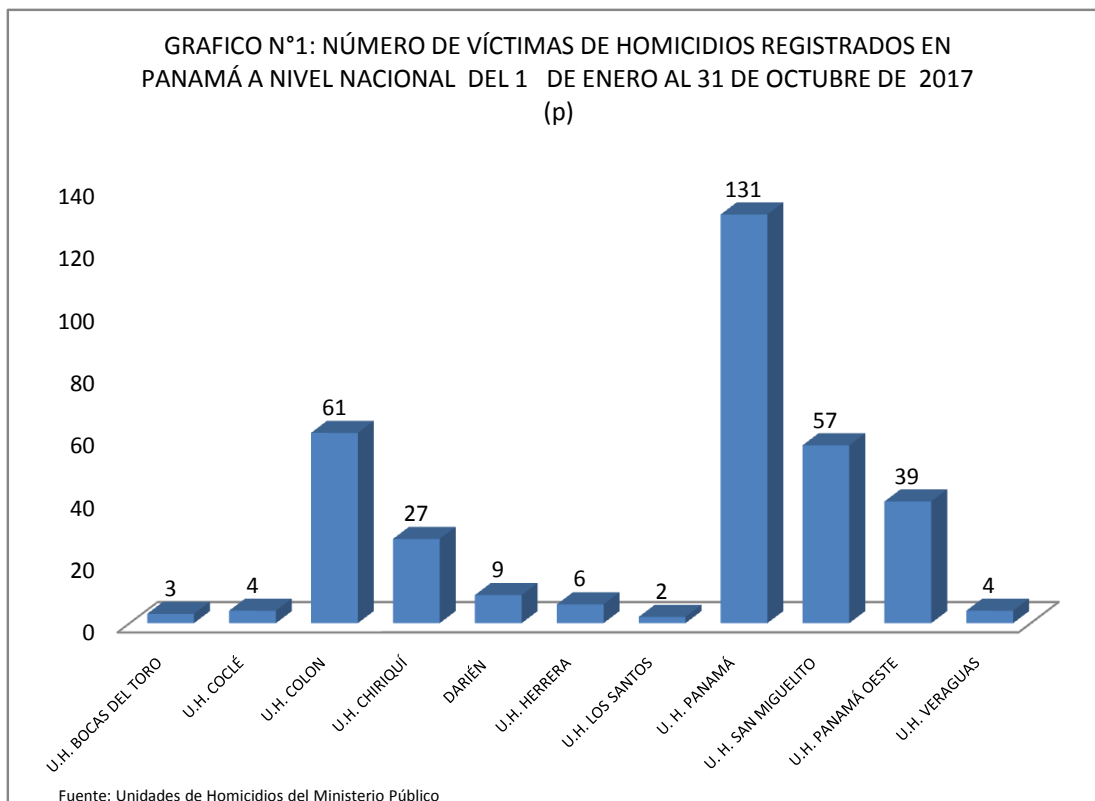
PROCURADURÍA GENERAL DE LA NACIÓN

CUADRO N°1: NÚMERO DE VÍCTIMAS DE HOMICIDIOS REGISTRADOS EN PANAMÁ A NIVEL NACIONAL DEL 1 DE ENERO AL 31 DE OCTUBRE DE 2017 (p)

UNIDADES DE HOMICIDIO POR PROVINCIA	MINISTERIO PÚBLICO
TOTAL...	343
U.H. BOCAS DEL TORO	3
U.H. COCLÉ	4
U.H. COLON	61
U.H. CHIRIQUÍ	27
DARIÉN	9
U.H. HERRERA	6
U.H. LOS SANTOS	2
U. H. PANAMÁ	131
U. H. SAN MIGUELITO	57
U.H. PANAMÁ OESTE	39
U.H. VERAGUAS	4

Fuente: Unidades de Homicidios del Ministerio Público

Nota: (p) hace referencia a cifras preliminares





MINISTERIO PÚBLICO

PROCURADURÍA GENERAL DE LA NACIÓN

CUADRO N°2: NÚMERO DE VÍCTIMAS DE HOMICIDIOS REGISTRADOS EN PANAMÁ A NIVEL NACIONAL POR SEXO DEL 1 DE ENERO AL 31 DE OCTUBRE DE 2017 (p)

SEXO	NÚMERO	PORCENTAJE
TOTAL...	343	100%
MASCULINO	307	90%
FEMENINO	32	9%
NO IDENTIFICADO	4	1%

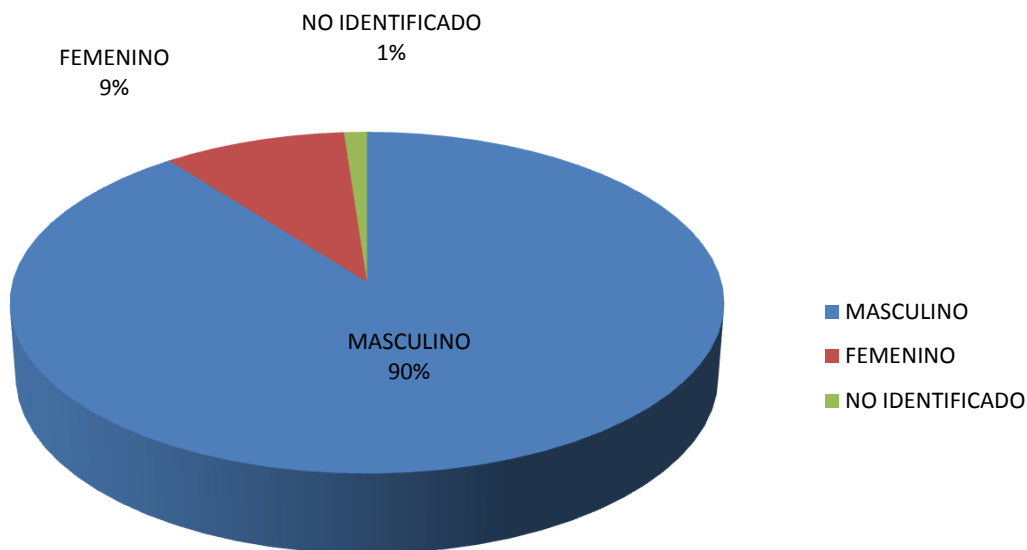
Fuente: Unidades de Homicidios del Ministerio Público

Nota: la variable no identificada se refiere a cuerpos que en su momento no se les pudo dictaminar el tipo de sexo por su estado de descomposición o grado de calcinación.

Nota: (p) hace referencia a cifras preliminares

MINISTERIO PÚBLICO

GRAFICO N°2: PORCENTAJE DE VÍCTIMAS DE HOMICIDIOS REGISTRADOS EN PANAMÁ A NIVEL NACIONAL POR SEXO DEL 1 DE ENERO AL 31 DE OCTUBRE DE 2017 (p)



Fuente: Unidades de Homicidios del Ministerio Público



MINISTERIO PÚBLICO

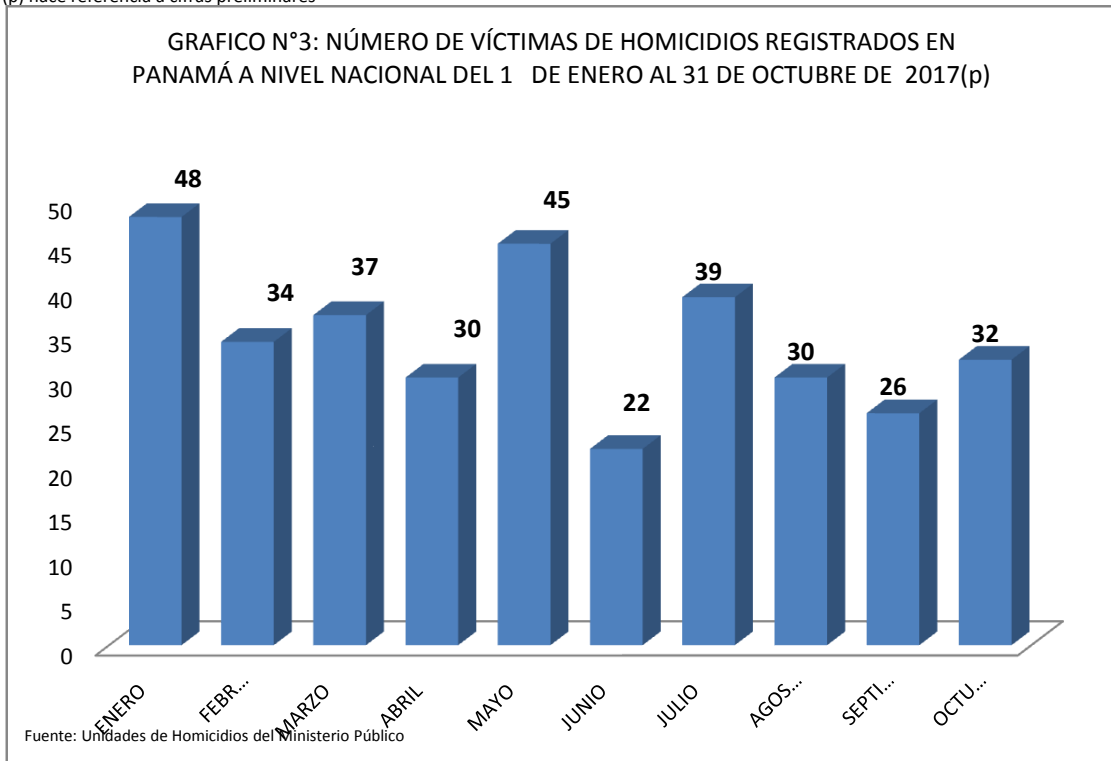
PROCURADURÍA GENERAL DE LA NACIÓN

CUADRO N°3: NÚMERO DE VÍCTIMAS DE HOMICIDIOS REGISTRADOS EN PANAMÁ A NIVEL NACIONAL POR MES DEL 1 DE ENERO AL 31 DE OCTUBRE DE 2017 (p)

MESES	MINISTERIO PÚBLICO
TOTAL...	343
ENERO	48
FEBRERO	34
MARZO	37
ABRIL	30
MAYO	45
JUNIO	22
JULIO	39
AGOSTO	30
SEPTIEMBRE	26
OCTUBRE	32
NOVIEMBRE	0
DICIEMBRE	0

Fuente: Unidades de Homicidios del Ministerio Público

Nota: (p) hace referencia a cifras preliminares





MINISTERIO PÚBLICO
PROCURADURÍA GENERAL DE LA NACIÓN

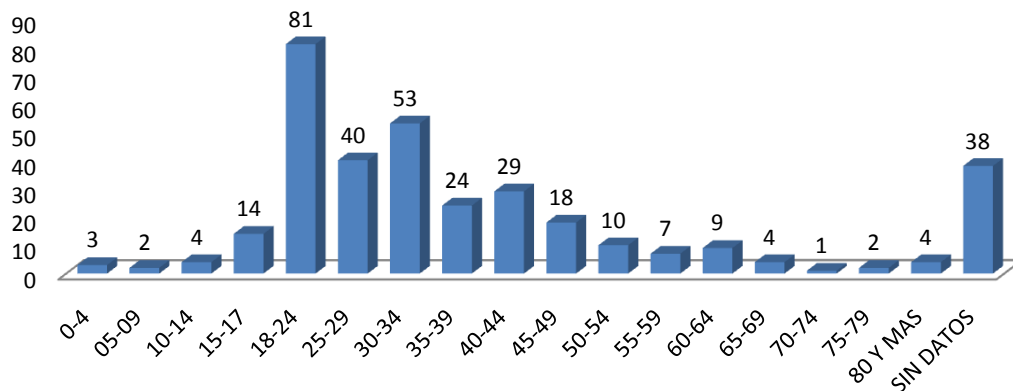
CUADRO N°4: NÚMERO DE VÍCTIMAS DE HOMICIDIOS REGISTRADOS EN PANAMÁ A NIVEL NACIONAL POR RANGO DE EDAD DEL 1 DE ENERO AL 31 DE OCTUBRE DE 2017 (p)

RANGO DE EDAD	TOTAL
TOTAL...	343
0-4	3
05-09	2
10-14	4
15-17	14
18-24	81
25-29	40
30-34	53
35-39	24
40-44	29
45-49	18
50-54	10
55-59	7
60-64	9
65-69	4
70-74	1
75-79	2
80 Y MAS	4
SIN DATOS	38

Fuente: Unidades de Homicidios del Ministerio Público

Nota: (p) hace referencia a cifras preliminares

GRAFICO N°4: NÚMERO DE VÍCTIMAS DE HOMICIDIOS REGISTRADOS EN PANAMÁ A NIVEL NACIONAL POR RANGO DE EDAD DEL 1 DE ENERO AL 31 DE OCTUBRE DE 2017 (p)



Fuente: Unidades de Homicidios del Ministerio Público



MINISTERIO PÚBLICO

PROCURADURÍA GENERAL DE LA NACIÓN

CUADRO N°5: NÚMERO DE VÍCTIMAS DE HOMICIDIOS REGISTRADOS EN PANAMÁ A NIVEL NACIONAL POR TIPO DE ARMA DEL 1 DE ENERO AL 31 DE OCTUBRE DE 2017 (p)

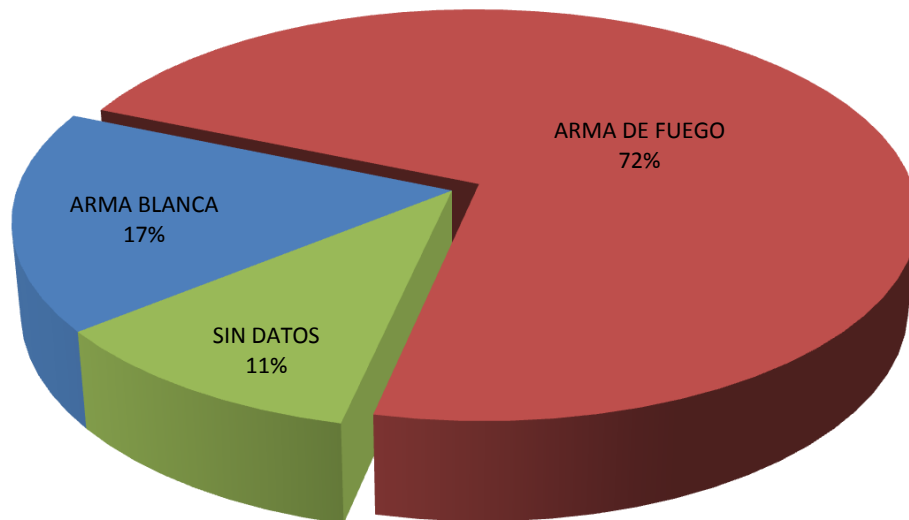
TIPO DE ARMA	TOTAL	PORCENTAJE
TOTAL...	343	100%
ARMA BLANCA	58	17%
ARMA DE FUEGO	243	71%
ASFIXIA MECÁNICA	1	0%
EN AVERIGUACIÓN	0	0%
OBJETO CONTUNDENTE	5	1%
SIN DATOS	36	10%

Fuente: Unidades de Homicidios del Ministerio Público

Nota: (p) hace referencia a cifras preliminares

GRAFICO N°5: PORCENTAJE DE VÍCTIMAS DE HOMICIDIOS REGISTRADOS EN PANAMÁ A NIVEL NACIONAL POR TIPO DE ARMA DEL 1 DE ENERO AL 31 DE OCTUBRE DE 2017 (p)

■ ARMA BLANCA ■ ARMA DE FUEGO ■ SIN DATOS



Fuente: Unidades de Homicidios del Ministerio Público