

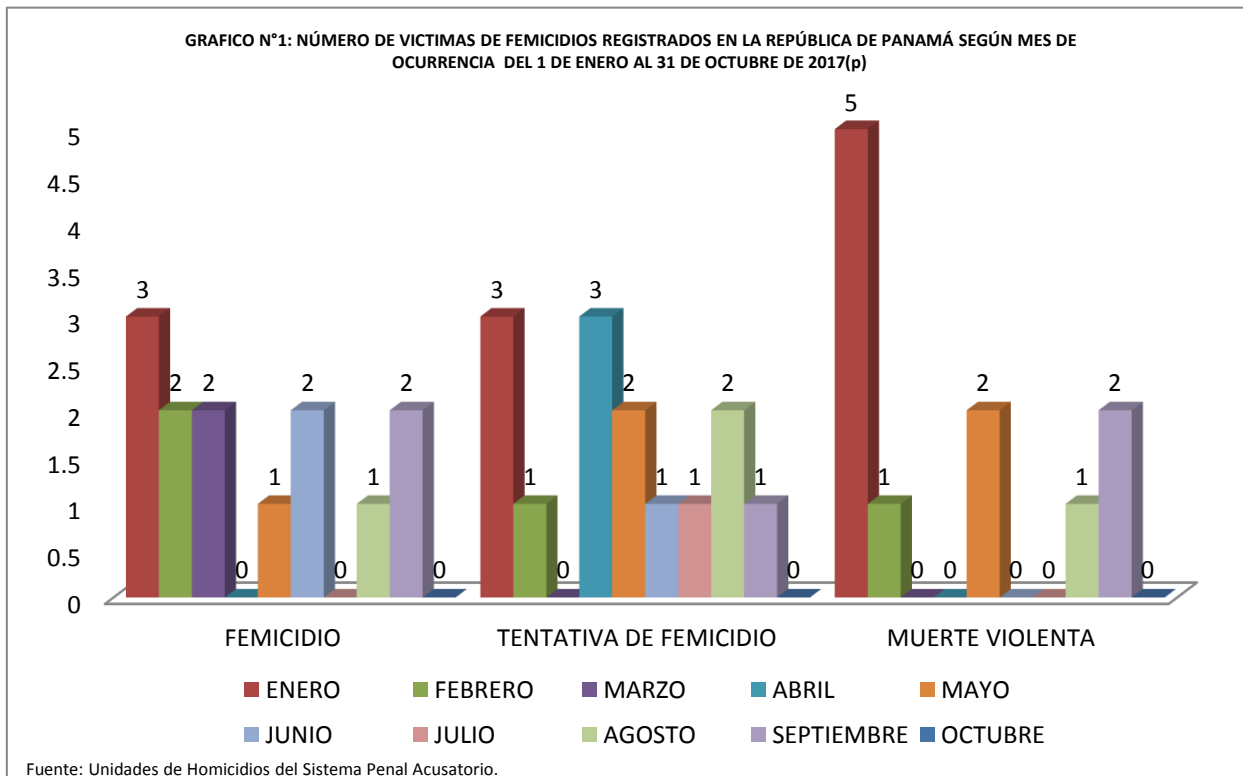


MINISTERIO PÚBLICO
 PROCURADURÍA GENERAL DE LA NACIÓN

CUADRO N°1: NÚMERO DE VICTIMAS DE FEMICIDIOS REGISTRADOS EN LA REPÚBLICA DE PANAMÁ SEGÚN MES DE OCURRENCIA DEL 1 DE ENERO AL 31 DE OCTUBRE DE 2017 (p)

MESES	FEMICIDIO	TENTATIVA DE FEMICIDIO	MUERTE VIOLENTA
TOTAL	13	14	11
ENERO	3	3	5
FEBRERO	2	1	1
MARZO	2	0	0
ABRIL	0	3	0
MAYO	1	2	2
JUNIO	2	1	0
JULIO	0	1	0
AGOSTO	1	2	1
SEPTIEMBRE	2	1	2
OCTUBRE	0	0	0
NOVIEMBRE	0	0	0
DICIEMBRE	0	0	0

Fuente: Unidades de Homicidios del Sistema Penal Acusatorio.





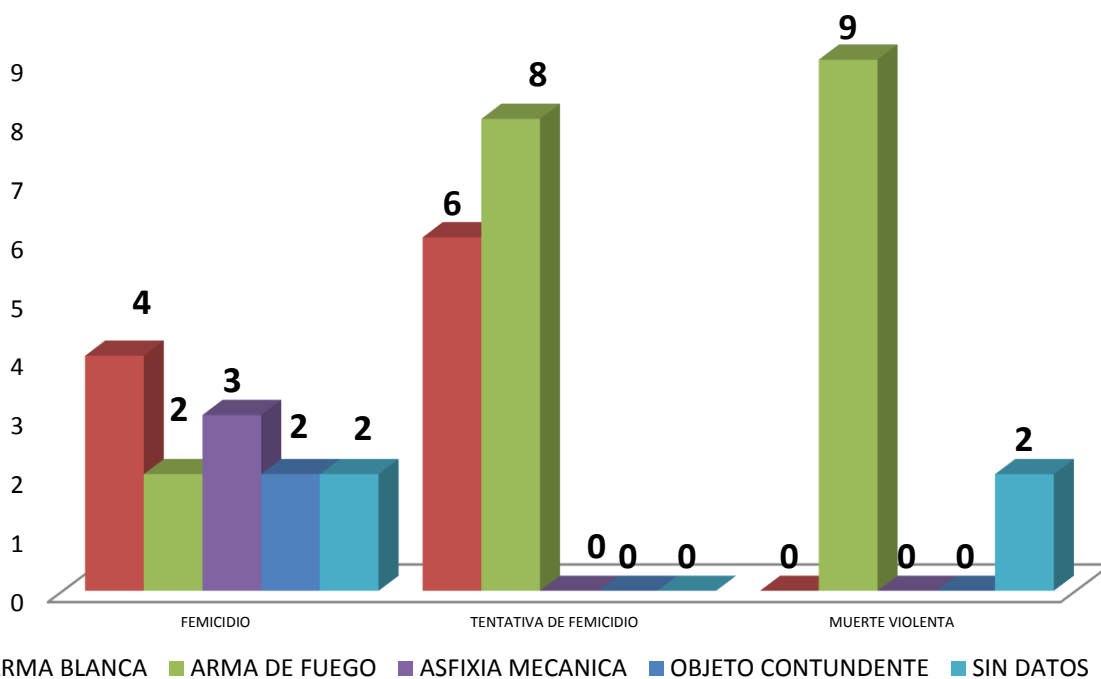
MINISTERIO PÚBLICO
 PROCURADURÍA GENERAL DE LA NACIÓN

CUADRO N°2: NÚMERO DE VICTIMAS DE FEMICIDIOS REGISTRADOS EN LA REPÚBLICA DE PANAMÁ SEGÚN TIPO DE ARMA UTILIZADA DEL 1 DE ENERO AL 31 DE OCTUBRE DE 2017 (p)

TIPO DE ARMA	FEMICIDIO	TENTATIVA DE FEMICIDIO	MUERTE VIOLENTA
TOTAL	13	14	11
ARMA BLANCA	4	6	0
ARMA DE FUEGO	2	8	9
ASFIXIA MECANICA	3	0	0
ASFIXIA POR MONOXIDO DE CARBONO	0	0	0
GOLPES	0	0	0
POR ESTABLECER	0	0	0
SUMERSION	0	0	0
OBJETO CONTUNDENTE	2	0	0
SIN DATOS	2	0	2

Fuente: Unidades de Homicidios del Sistema Penal Acusatorio.

GRAFICO N°2: NÚMERO DE VICTIMAS DE FEMICIDIOS REGISTRADOS EN LA REPÚBLICA DE PANAMÁ SEGÚN TIPO DE ARMA UTILIZADA DEL 1 DE ENERO AL 31 DE OCTUBRE DE 2017 (p)



Fuente: Unidades de Homicidios del Sistema Penal Acusatorio.



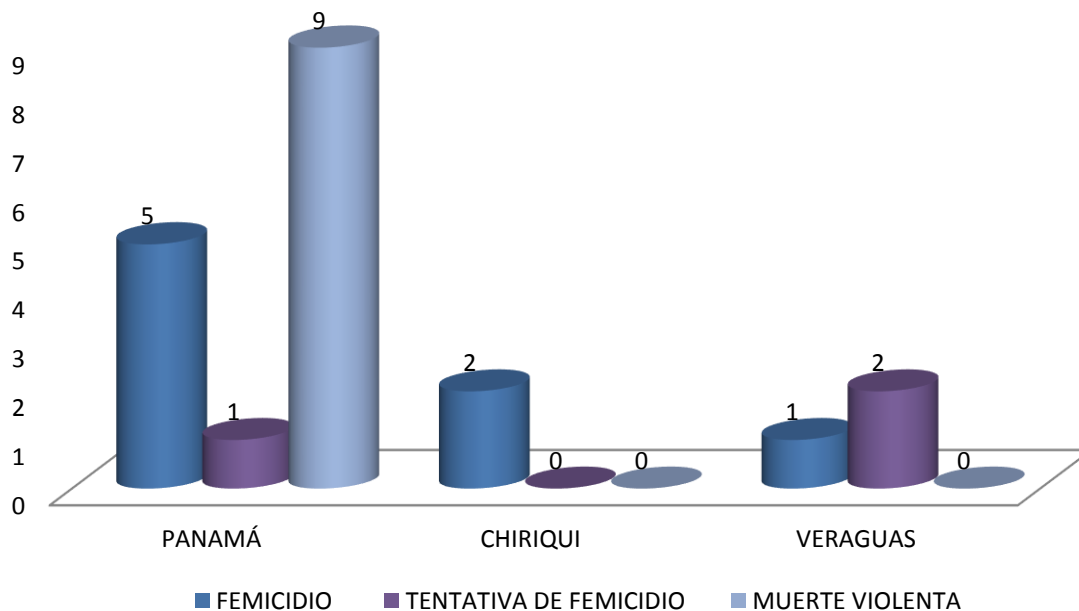
MINISTERIO PÚBLICO
 PROCURADURÍA GENERAL DE LA NACIÓN

CUADRO N°3: NÚMERO DE CASOS DE FEMICIDIOS REGISTRADOS EN LA REPÚBLICA DE PANAMÁ
 POR PROVINCIA, DEL 1 DE ENERO AL 31 DE OCTUBRE DE 2017 (p)

PROVINCIA	FEMICIDIO	TENTATIVA DE FEMICIDIO	MUERTE VIOLENTA
TOTAL	13	14	11
PANAMÁ	6	3	6
PANAMA OESTE	1	0	2
COLON	0	6	3
CHIRIQUI	3	3	0
COCLÉ	0	0	0
HERRERA	1	0	0
VERAGUAS	1	2	0
DARIEN	0	0	0
LOS SANTOS	0	0	0
BOCAS DEL TORO	1	0	0

Fuente: Unidades de Homicidios del Sistema Penal Acusatorio.

GRAFICO N°3: NÚMERO DE CASOS DE FEMICIDIOS REGISTRADOS EN LA REPÚBLICA DE PANAMÁ POR PROVINCIA, DEL 1 DE ENERO AL 31 DE OCTUBRE DE 2017 (p)



Fuente: Unidades de Homicidios del Sistema Penal Acusatorio.



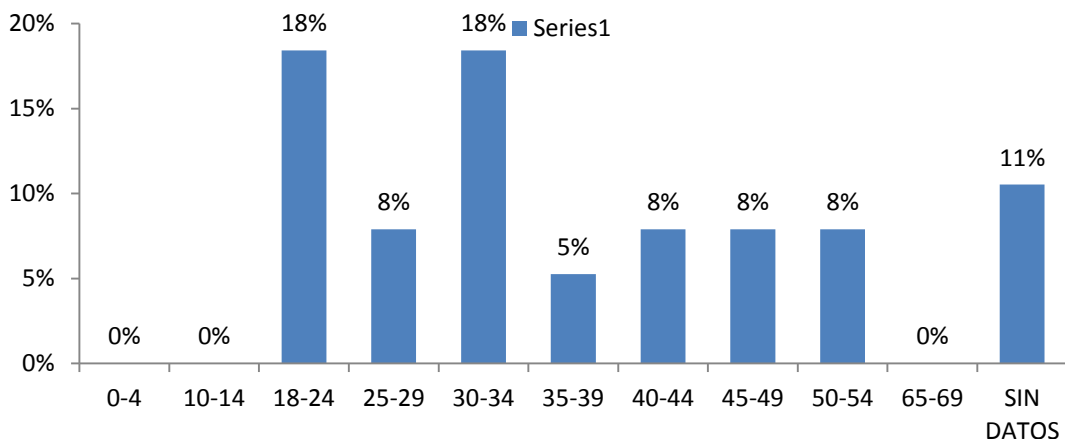
MINISTERIO PÚBLICO
 PROCURADURÍA GENERAL DE LA NACIÓN

CUADRO N°4: NÚMERO DE VICTIMAS DE FEMICIDIOS REGISTRADOS EN LA REPÚBLICA DE PANAMÁ SEGÚN RANGO DE EDAD, DEL 1 DE ENERO AL 31 DE OCTUBRE DE 2017 (p)

RANGO EDADES	TOTAL	%	FEMICIDIO	TENTATIVA DE FEMICIDIO	HOMICIDIO (MUERTE VIOLENTA)
TOTAL	38	100.00%	13	14	11
0-4	0	0%	0	0	0
05-09	2	5%	1	1	0
10-14	0	0%	0	0	0
15-17	0	0%	0	0	0
18-24	7	18%	1	5	1
25-29	3	8%	2	1	0
30-34	7	18%	4	1	2
35-39	2	5%	2	0	0
40-44	3	8%	0	2	1
45-49	3	8%	0	1	2
50-54	3	8%	0	1	2
55-59	1	3%	0	0	1
60-64	2	5%	1	0	1
65-69	0	0%	0	0	0
70-74	1	3%	1	0	0
80 Y MAS	0	0%	0	0	0
SIN DATOS	4	11%	1	2	1

Fuente: Unidades de Homicidios del Sistema Penal Acusatorio.

GRAFICO N°4: NÚMERO DE VICTIMAS DE FEMICIDIOS REGISTRADOS EN LA REPÚBLICA DE PANAMÁ SEGÚN RANGO DE EDAD, DEL 1 DE ENERO AL 31 DE OCTUBRE DE 2017 (p)



Fuente: Unidades de Homicidios del Sistema Penal Acusatorio.
