



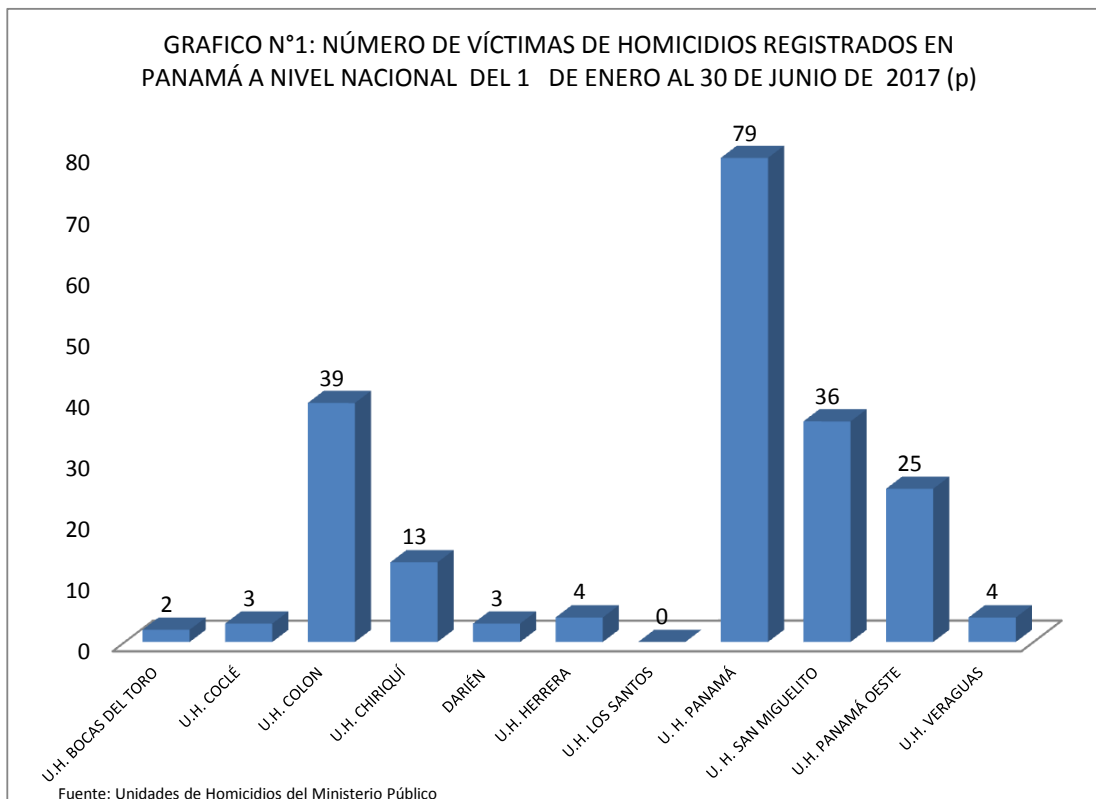
MINISTERIO PÚBLICO
CENTRO DE ESTADÍSTICA

CUADRO N°1: NÚMERO DE VÍCTIMAS DE HOMICIDIOS REGISTRADOS EN PANAMÁ A NIVEL NACIONAL DEL 1 DE ENERO AL 30 DE JUNIO DE 2017 (p)

UNIDADES DE HOMICIDIO POR PROVINCIA	MINISTERIO PÚBLICO
TOTAL...	208
U.H. BOCAS DEL TORO	2
U.H. COCLÉ	3
U.H. COLON	39
U.H. CHIRIQUÍ	13
DARIÉN	3
U.H. HERRERA	4
U.H. LOS SANTOS	0
U. H. PANAMÁ	79
U. H. SAN MIGUELITO	36
U.H. PANAMÁ OESTE	25
U.H. VERAGUAS	4

Fuente: Unidades de Homicidios del Ministerio Público

Nota: (p) hace referencia a cifras preliminares





MINISTERIO PÚBLICO

CENTRO DE ESTADÍSTICA

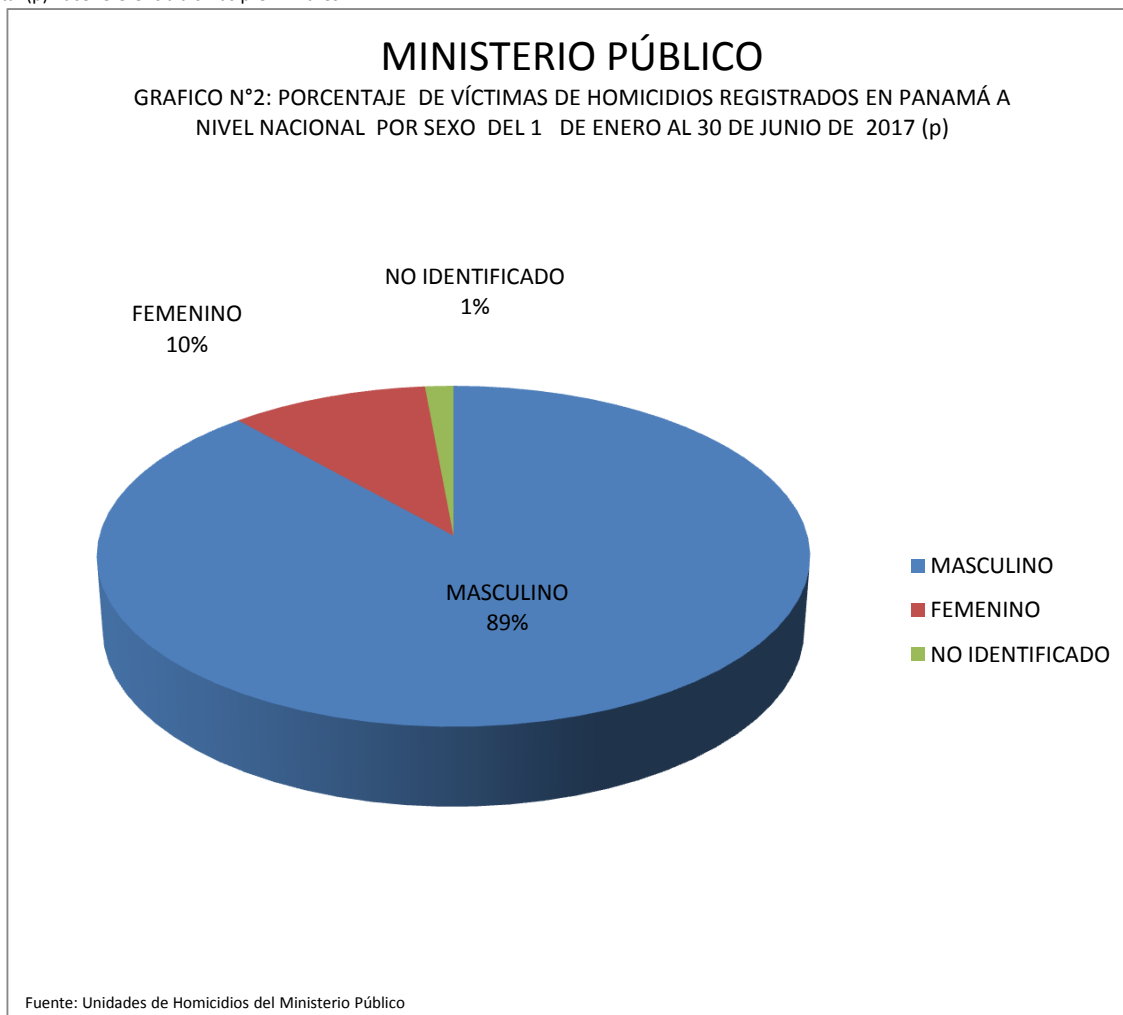
CUADRO N°2: NÚMERO DE VÍCTIMAS DE HOMICIDIOS REGISTRADOS EN PANAMÁ A NIVEL NACIONAL POR SEXO DEL 1 DE ENERO AL 30 DE JUNIO DE 2017 (p)

SEXO	NUMERO	PORCENTAJE
TOTAL...	208	100%
MASCULINO	184	88%
FEMENINO	21	10%
NO IDENTIFICADO	3	1%

Fuente: Unidades de Homicidios del Ministerio Público

Nota: la variable no identificada se refiere a cuerpos que en su momento no se les pudo dictaminar el tipo de sexo por su estado de descomposición o grado de calcinación.

Nota: (p) hace referencia a cifras preliminares





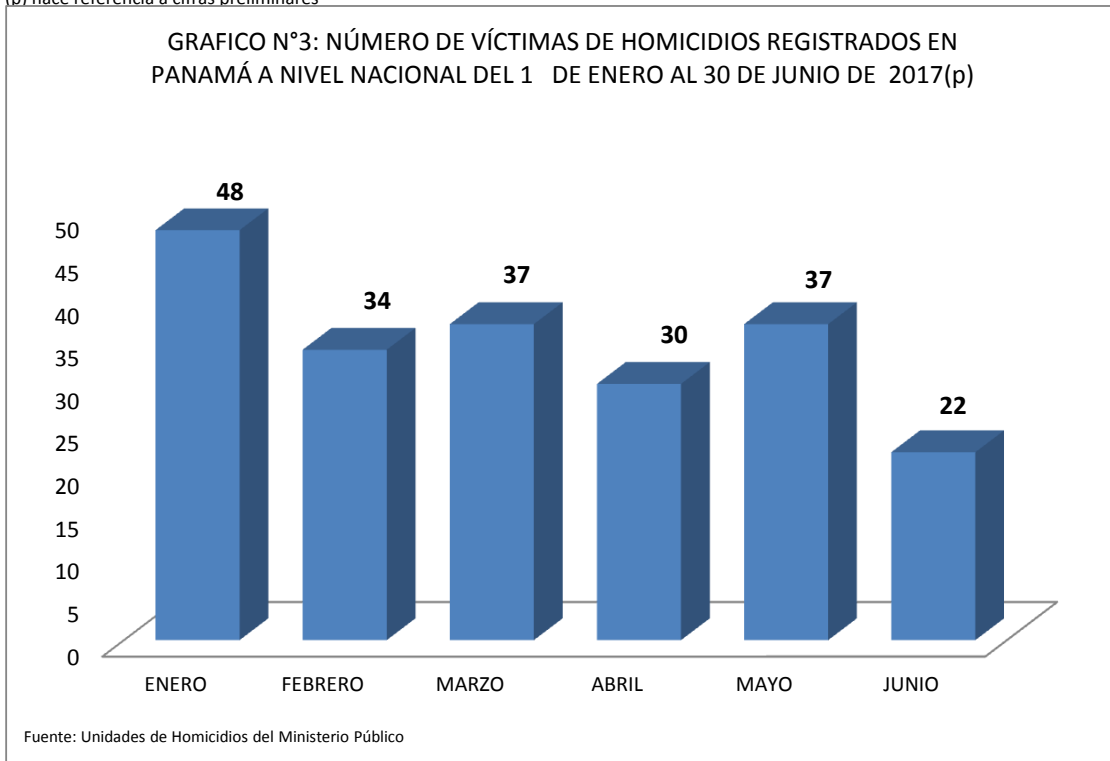
MINISTERIO PÚBLICO
CENTRO DE ESTADÍSTICA

CUADRO N°3: NÚMERO DE VÍCTIMAS DE HOMICIDIOS REGISTRADOS EN PANAMÁ A NIVEL NACIONAL POR MES DEL 1 DE ENERO AL 30 DE JUNIO DE 2017 (p)

MESES	MINISTERIO PÚBLICO
TOTAL...	208
ENERO	48
FEBRERO	34
MARZO	37
ABRIL	30
MAYO	37
JUNIO	22
JULIO	0
AGOSTO	0
SEPTIEMBRE	0
OCTUBRE	0
NOVIEMBRE	0
DICIEMBRE	0

Fuente: Unidades de Homicidios del Ministerio Público

Nota: (p) hace referencia a cifras preliminares





MINISTERIO PÚBLICO
CENTRO DE ESTADÍSTICA

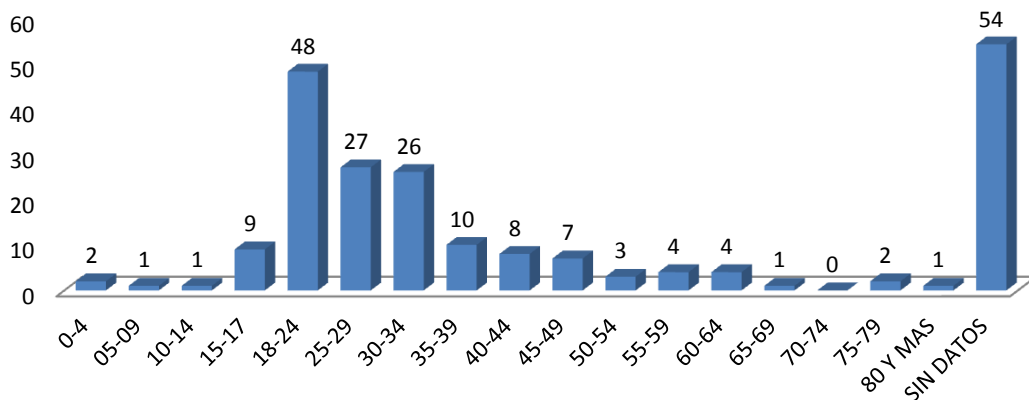
CUADRO N°4: NÚMERO DE VÍCTIMAS DE HOMICIDIOS REGISTRADOS EN PANAMÁ A NIVEL NACIONAL POR RANGO DE EDAD DEL 1 DE ENERO AL 30 DE JUNIO DE 2017 (p)

RANGO DE EDAD	TOTAL
TOTAL...	208
0-4	2
05-09	1
10-14	1
15-17	9
18-24	48
25-29	27
30-34	26
35-39	10
40-44	8
45-49	7
50-54	3
55-59	4
60-64	4
65-69	1
70-74	0
75-79	2
80 Y MAS	1
SIN DATOS	54

Fuente: Unidades de Homicidios del Ministerio Público

Nota: (p) hace referencia a cifras preliminares

GRAFICO N°4: NÚMERO DE VÍCTIMAS DE HOMICIDIOS REGISTRADOS EN PANAMÁ A NIVEL NACIONAL POR RANGO DE EDAD DEL 1 DE ENERO AL 30 DE JUNIO DE 2017 (p)



Fuente: Unidades de Homicidios del Ministerio Público



MINISTERIO PÚBLICO
CENTRO DE ESTADÍSTICA

CUADRO N°5: NÚMERO DE VÍCTIMAS DE HOMICIDIOS REGISTRADOS EN PANAMÁ A NIVEL NACIONAL POR TIPO DE ARMA DEL 1 DE ENERO AL 30 DE JUNIO DE 2017 (p)

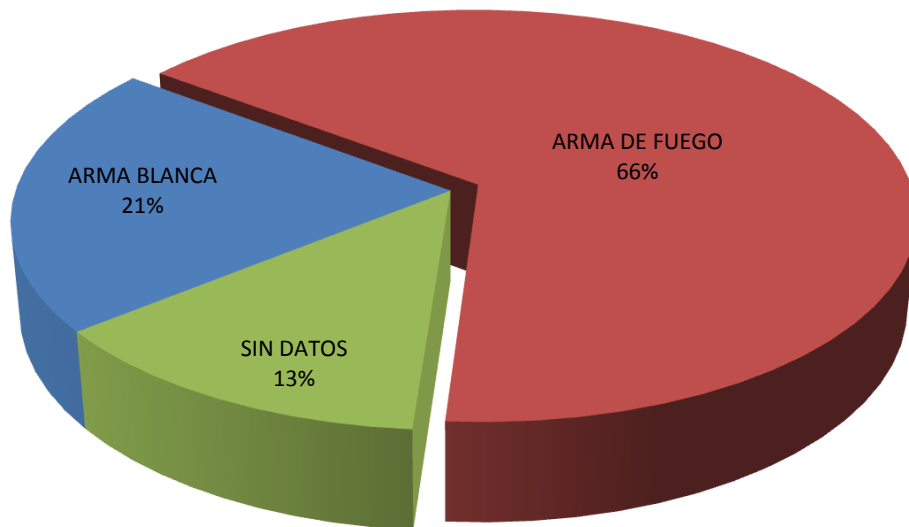
TIPO DE ARMA	TOTAL	PORCENTAJE
TOTAL...	208	100%
ARMA BLANCA	44	21%
ARMA DE FUEGO	137	66%
ASFIXIA MECÁNICA EN AVERIGUACIÓN	0	0%
OBJETO CONTUNDENTE	0	0%
SIN DATOS	27	13%

Fuente: Unidades de Homicidios del Ministerio Público

Nota: (p) hace referencia a cifras preliminares

GRAFICO N°5: PORCENTAJE DE VÍCTIMAS DE HOMICIDIOS REGISTRADOS EN PANAMÁ A NIVEL NACIONAL POR TIPO DE ARMA DEL 1 DE ENERO AL 30 DE JUNIO DE 2017 (p)

■ ARMA BLANCA ■ ARMA DE FUEGO ■ SIN DATOS



Fuente: Unidades de Homicidios del Ministerio Público