

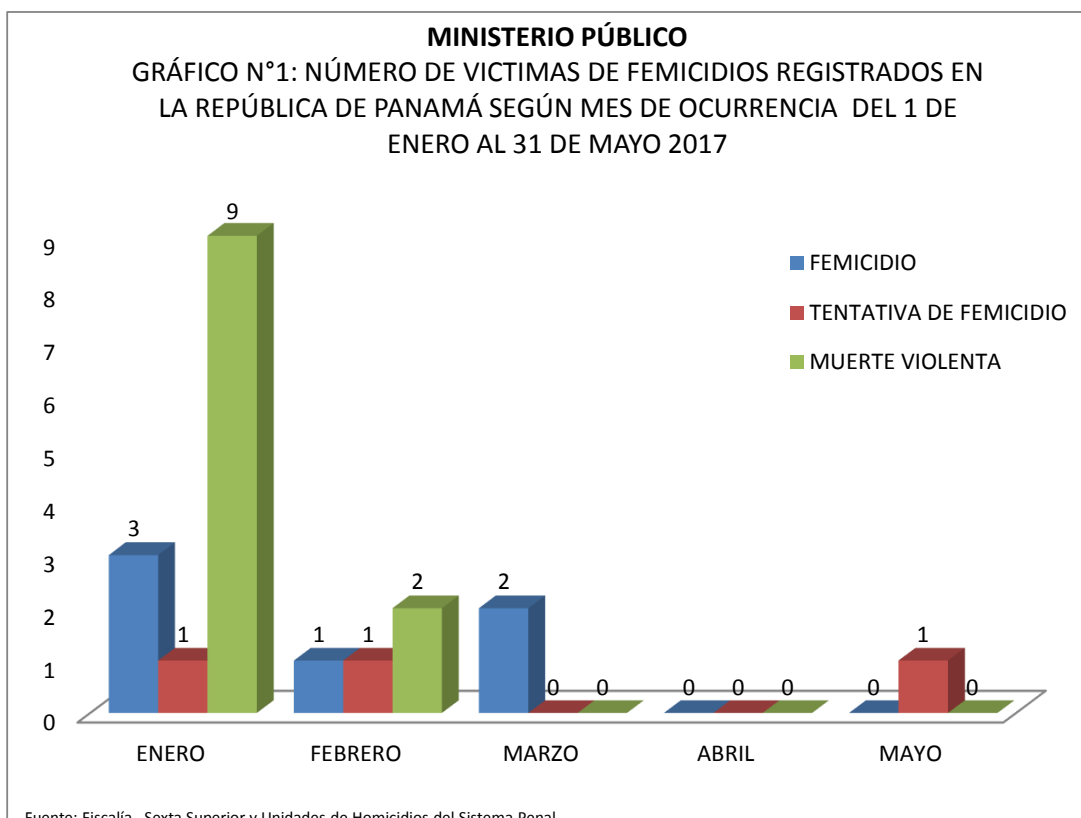


**MINISTERIO PÚBLICO
CENTRO DE ESTADÍSTICA**

CUADRO N°1: NÚMERO DE VICTIMAS DE FEMICIDIOS REGISTRADOS EN LA REPÚBLICA DE PANAMÁ SEGÚN MES DE OCURRENCIA DEL 1 DE ENERO AL 31 DE MAYO 2017

MESES	FEMICIDIO	TENTATIVA DE FEMICIDIO	MUERTE VIOLENTA
TOTAL	6	3	11
ENERO	3	1	9
FEBRERO	1	1	2
MARZO	2	0	0
ABRIL	0	0	0
MAYO	0	1	0
JUNIO	0	0	0
JULIO	0	0	0
AGOSTO	0	0	0
SEPTIEMBRE	0	0	0
OCTUBRE	0	0	0
NOVIEMBRE	0	0	0
DICIEMBRE	0	0	0

Fuente: Fiscalía Primera y Sexta Superior, y Unidades de Homicidios del Sistema Penal Acusatorio.





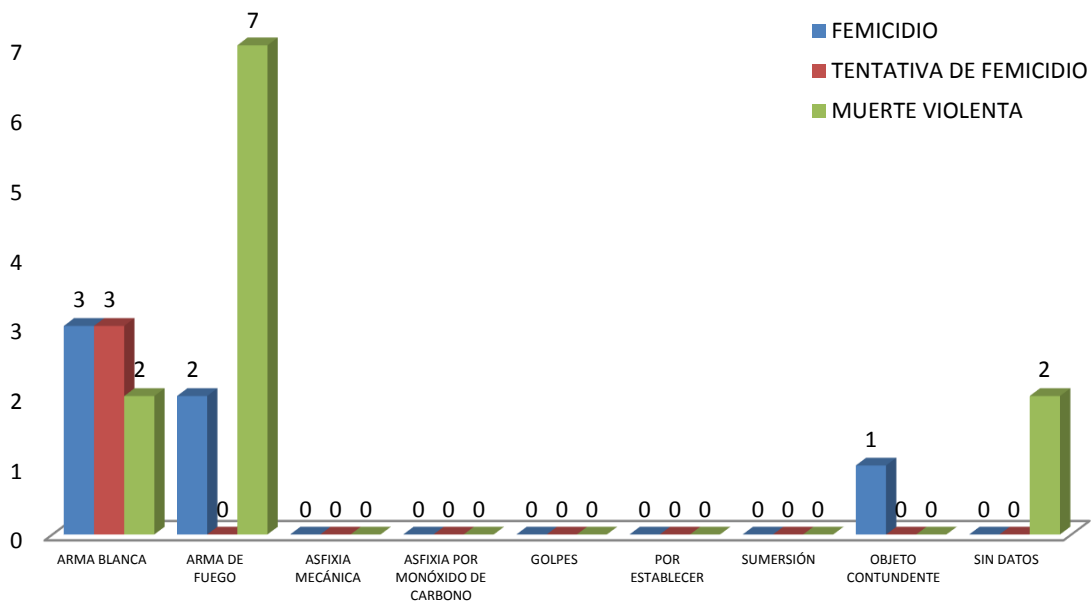
MINISTERIO PÚBLICO
CENTRO DE ESTADÍSTICA

CUADRO N°2: NÚMERO DE VICTIMAS DE FEMICIDIOS REGISTRADOS EN LA REPÚBLICA DE PANAMÁ SEGÚN TIPO DE ARMA UTILIZADA DEL 1 DE ENERO AL 31 DE MAYO 2017

TIPO DE ARMA	FEMICIDIO	TENTATIVA DE FEMICIDIO	MUERTE VIOLENTA
TOTAL	6	3	11
ARMA BLANCA	3	3	2
ARMA DE FUEGO	2	0	7
ASFIXIA MECÁNICA	0	0	0
ASFIXIA POR MONÓXIDO DE CARBONO	0	0	0
GOLPES	0	0	0
POR ESTABLECER	0	0	0
SUMERSIÓN	0	0	0
OBJETO CONTUNDENTE	1	0	0
SIN DATOS	0	0	2

Fuente: Fiscalía Primera y Sexta Superior, y Unidades de Homicidios del Sistema Penal Acusatorio.

MINISTERIO PÚBLICO
GRÁFICO N°2: NÚMERO DE VICTIMAS DE FEMICIDIOS REGISTRADOS EN LA REPÚBLICA DE PANAMÁ SEGÚN TIPO DE ARMA UTILIZADA DEL 1 DE ENERO AL 31 DE MAYO 2017



Fuente: Fiscalía , Sexta Superior y Unidades de Homicidios del Sistema Penal Acusatorio.



MINISTERIO PÚBLICO
CENTRO DE ESTADÍSTICA

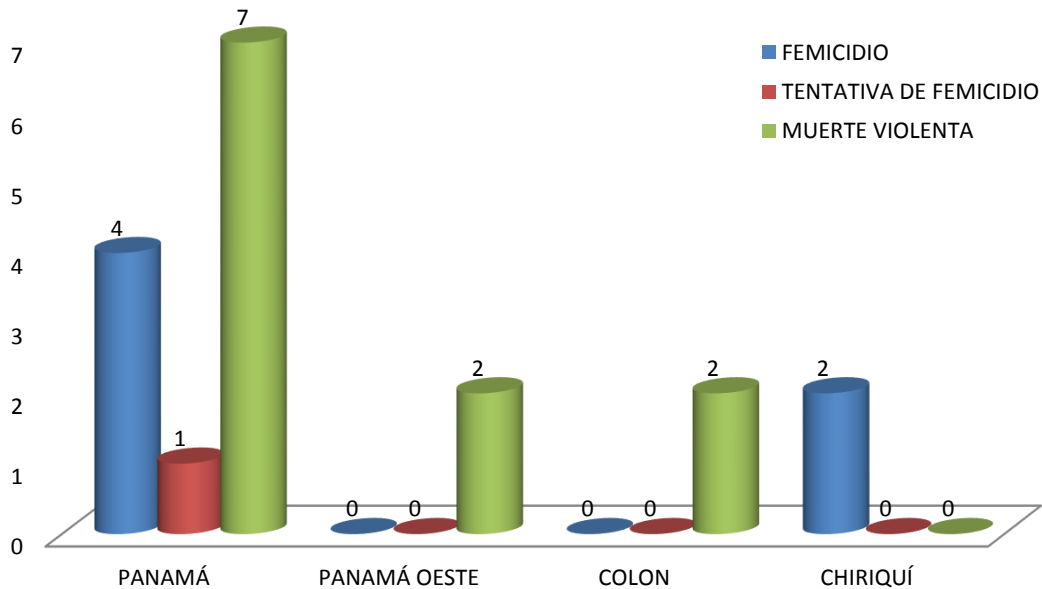
CUADRO N°3: NÚMERO DE CASOS DE FEMICIDIOS REGISTRADOS EN LA REPÚBLICA DE PANAMÁ POR PROVINCIA, DEL 1 DE ENERO AL 31 DE MAYO 2017

PROVINCIA	FEMICIDIO	TENTATIVA DE FEMICIDIO	MUERTE VIOLENTA
TOTAL	6	3	11
PANAMÁ	4	1	7
PANAMÁ OESTE	0	0	2
COLON	0	0	2
CHIRIQUÍ	2	0	0
COCLÉ	0	0	0
HERRERA	0	0	0
VERAGUAS	0	2	0
DARIÉN	0	0	0
LOS SANTOS	0	0	0
BOCAS DEL TORO	0	0	0

Fuente: Fiscalía Primera y Sexta Superior, y Unidades de Homicidios del Sistema Penal Acusatorio.

MINISTERIO PÚBLICO

GRÁFICO N°3: NÚMERO DE CASOS DE FEMICIDIOS REGISTRADOS EN LA REPÚBLICA DE PANAMÁ POR PROVINCIA, DEL 1 DE ENERO AL 31 DE MAYO 2017



Fuente: Fiscalía , Sexta Superior y Unidades de Homicidios del Sistema Penal Acusatorio.



**MINISTERIO PÚBLICO
CENTRO DE ESTADÍSTICA**

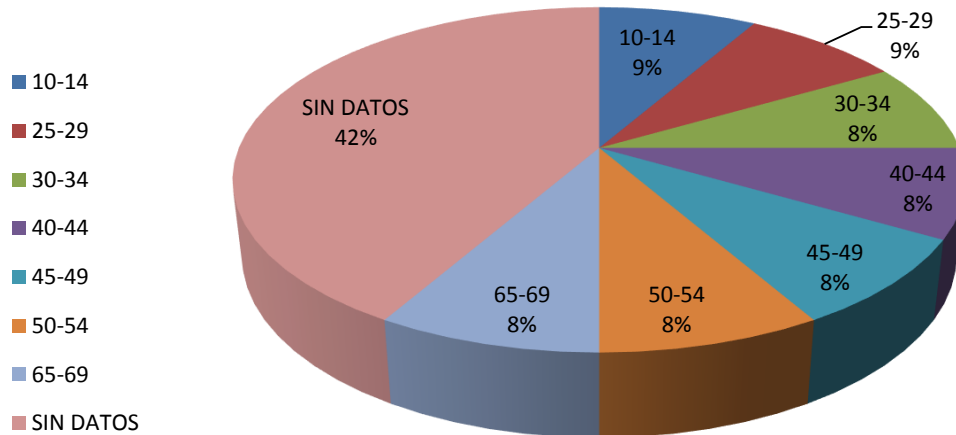
CUADRO N°4: NÚMERO DE VICTIMAS DE FEMICIDIOS REGISTRADOS EN LA REPÚBLICA DE PANAMÁ SEGÚN RANGO DE EDAD, DEL 1 DE ENERO AL 31 DE MAYO 2017

RANGO EDADES	TOTAL	%	FEMICIDIO	TENTATIVA DE FEMICIDIO	HOMICIDIO (MUERTE VIOLENTA)
TOTAL	20	100.00%	6	3	11
0-4	0	0%	0	0	0
05-09	0	0%	0	0	0
10-14	1	5%	0	0	1
15-17	0	0%	0	0	0
18-24	0	0%	0	0	0
25-29	1	5%	1	0	0
30-34	1	5%	1	0	0
35-39	0	0%	0	0	0
40-44	1	5%	0	0	1
45-49	1	5%	0	0	1
50-54	1	5%	0	0	1
55-59	0	0%	0	0	0
60-64	0	0%	0	0	0
65-69	1	5%	1	0	0
70-74	0	0%	0	0	0
80 Y MAS	0	0%	0	0	0
SIN DATOS	13	65%	3	3	7

Fuente: Fiscalía Primera y Sexta Superior, y Unidades de Homicidios del Sistema Penal Acusatorio.

MINISTERIO PÚBLICO

GRÁFICO N°4: NÚMERO DE VICTIMAS DE FEMICIDIOS REGISTRADOS EN LA REPÚBLICA DE PANAMÁ SEGÚN RANGO DE EDAD, DEL 1 DE ENERO AL 31 DE MAYO 2017



Fuente: Fiscalía Primera y Sexta Superior, y Unidades de Homicidios del Sistema Penal Acusatorio.