



MINISTERIO PÚBLICO
CENTRO DE ESTADÍSTICA

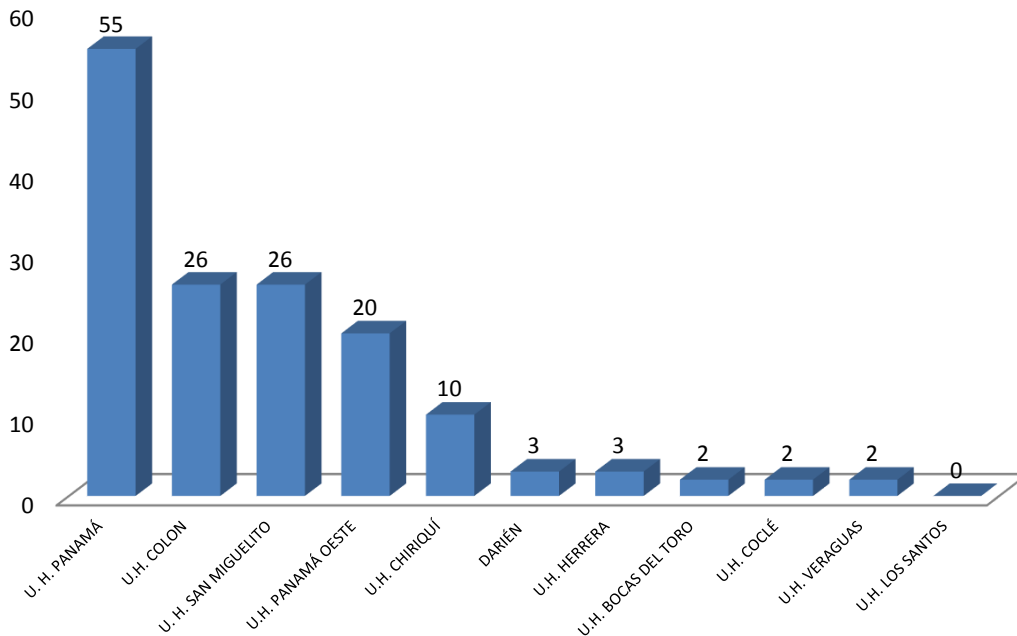
CUADRO N°1: NÚMERO DE VÍCTIMAS DE HOMICIDIOS REGISTRADOS EN PANAMÁ A NIVEL NACIONAL DEL 1 DE ENERO AL 30 DE ABRIL DE 2017

UNIDADES DE HOMICIDIO POR PROVINCIA	MINISTERIO PÚBLICO
TOTAL...	149
U. H. PANAMÁ	55
U.H. COLON	26
U. H. SAN MIGUELITO	26
U.H. PANAMÁ OESTE	20
U.H. CHIRIQUÍ	10
DARIÉN	3
U.H. HERRERA	3
U.H. BOCAS DEL TORO	2
U.H. COCLÉ	2
U.H. VERAGUAS	2
U.H. LOS SANTOS	0

Fuente: Unidades de Homicidios del Ministerio Público

MINISTERIO PÚBLICO

GRAFICO N°1: NÚMERO DE VÍCTIMAS DE HOMICIDIOS REGISTRADOS EN PANAMÁ A NIVEL NACIONAL DEL 1 DE ENERO AL 30 DE ABRIL DE 2017



Fuente: Unidades de Homicidios del Ministerio Público



MINISTERIO PÚBLICO

CENTRO DE ESTADÍSTICA

CUADRO N°2: NÚMERO DE VÍCTIMAS DE HOMICIDIOS REGISTRADOS EN PANAMÁ A NIVEL NACIONAL POR SEXO DEL 1 DE ENERO AL 30 DE ABRIL DE 2017

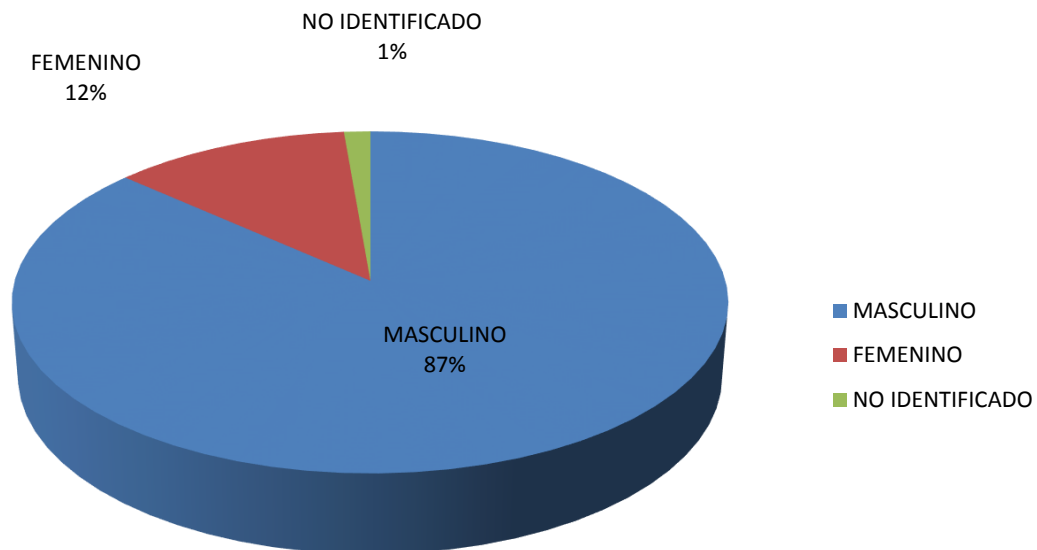
SEXO	NUMERO	PORCENTAJE
TOTAL...	149	100%
MASCULINO	129	87%
FEMENINO	18	12%
NO IDENTIFICADO	2	1%

Fuente: Unidades de Homicidios del Ministerio Público

Nota: la variable no identificada se refiere a cuerpos que en su momento no se les pudo dictaminar el tipo de sexo por su estado de descomposición o grado de calcinación.

MINISTERIO PÚBLICO

GRAFICO N°2: PORCENTAJE DE VÍCTIMAS DE HOMICIDIOS REGISTRADOS EN PANAMÁ A NIVEL NACIONAL POR SEXO DEL 1 DE ENERO AL 30 DE ABRIL DE 2017



Fuente: Unidades de Homicidios del Ministerio Público



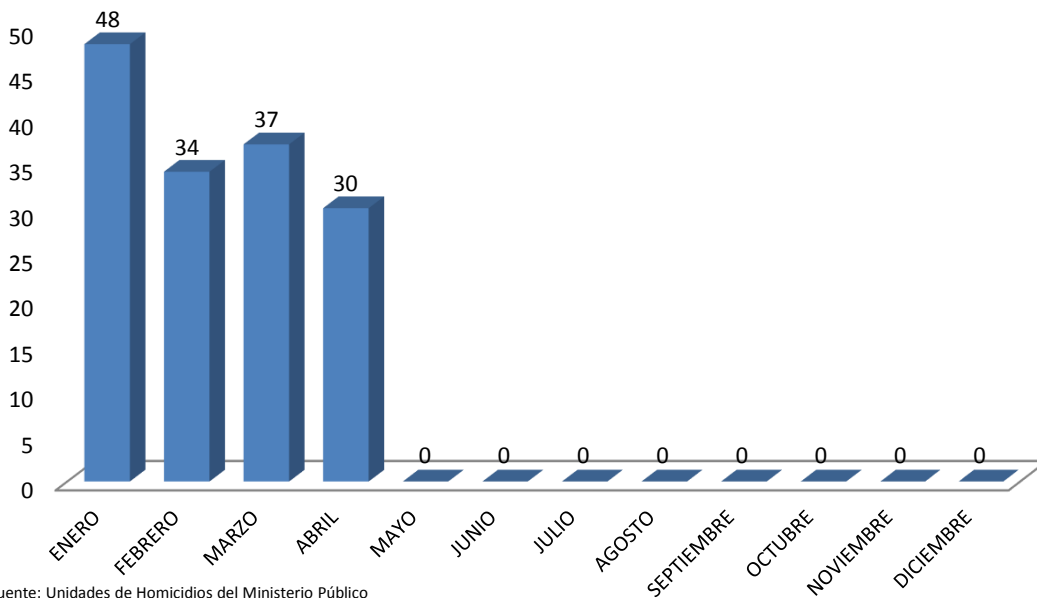
MINISTERIO PÚBLICO
CENTRO DE ESTADÍSTICA

CUADRO N°3: NÚMERO DE VÍCTIMAS DE HOMICIDIOS REGISTRADOS EN PANAMÁ A NIVEL NACIONAL DEL 1 DE ENERO AL 30 DE ABRIL DE 2017

MESES	MINISTERIO PÚBLICO
TOTAL...	149
ENERO	48
FEBRERO	34
MARZO	37
ABRIL	30
MAYO	0
JUNIO	0
JULIO	0
AGOSTO	0
SEPTIEMBRE	0
OCTUBRE	0
NOVIEMBRE	0
DICIEMBRE	0

Fuente: Unidades de Homicidios del Ministerio Público

MINISTERIO PÚBLICO
GRAFICO N°3: NÚMERO DE VÍCTIMAS DE HOMICIDIOS REGISTRADOS EN PANAMÁ A NIVEL NACIONAL DEL 1 DE ENERO AL 30 DE ABRIL DE 2017



Fuente: Unidades de Homicidios del Ministerio Público



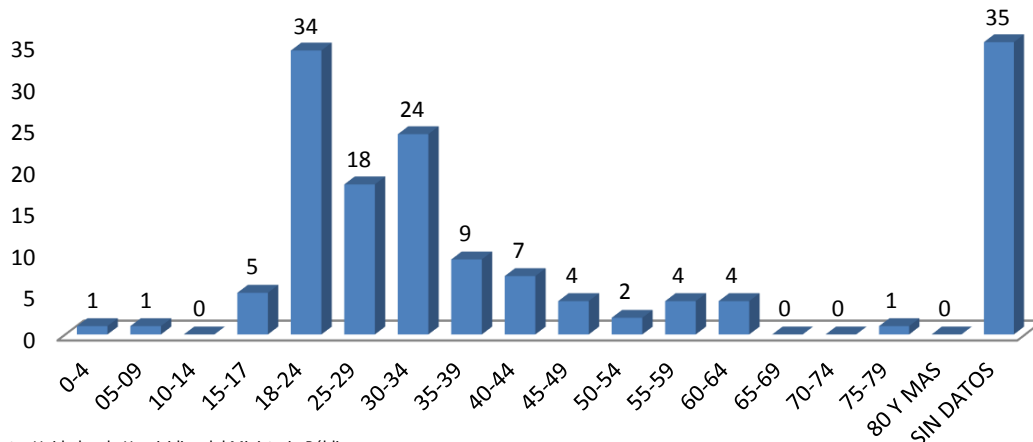
MINISTERIO PÚBLICO
CENTRO DE ESTADÍSTICA

CUADRO N°4: NÚMERO DE VÍCTIMAS DE HOMICIDIOS REGISTRADOS EN PANAMÁ A NIVEL NACIONAL POR RANGO DE EDAD DEL 1 DE ENERO AL 30 DE ABRIL DE 2017

RANGO DE EDAD	TOTAL
TOTAL...	149
0-4	1
05-09	1
10-14	0
15-17	5
18-24	34
25-29	18
30-34	24
35-39	9
40-44	7
45-49	4
50-54	2
55-59	4
60-64	4
65-69	0
70-74	0
75-79	1
80 Y MAS	0
SIN DATOS	35

Fuente: Unidades de Homicidios del Ministerio Público

MINISTERIO PÚBLICO
GRAFICO N°4: NÚMERO DE VÍCTIMAS DE HOMICIDIOS REGISTRADOS EN PANAMÁ A NIVEL NACIONAL POR RANGO DE EDAD DEL 1 DE ENERO AL 30 DE ABRIL DE 2017



Fuente: Unidades de Homicidios del Ministerio Público



MINISTERIO PÚBLICO
CENTRO DE ESTADÍSTICA

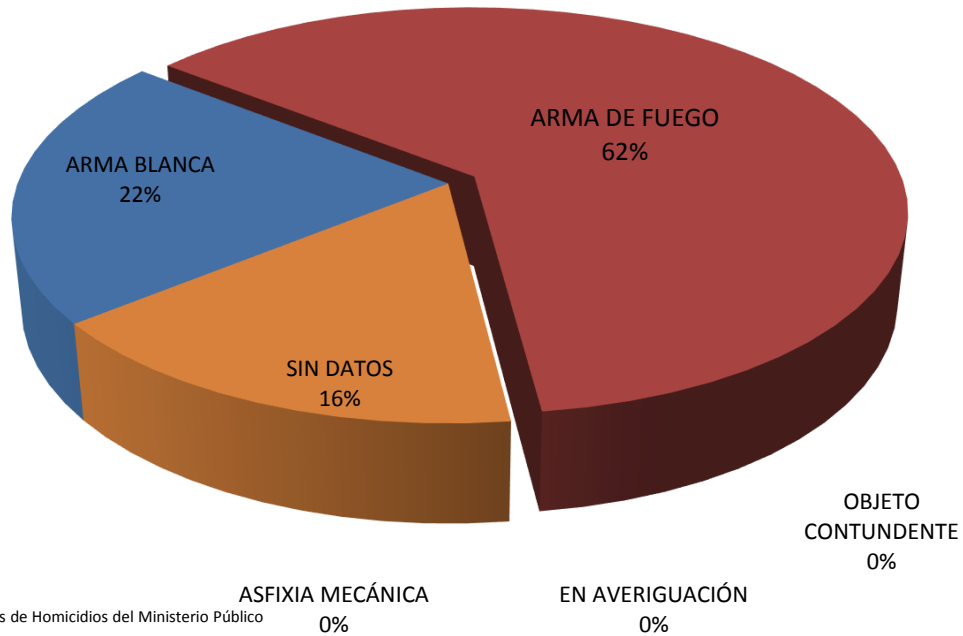
CUADRO N°5: NÚMERO DE VÍCTIMAS DE HOMICIDIOS REGISTRADOS EN PANAMÁ A NIVEL NACIONAL POR TIPO DE ARMA DEL 1 DE ENERO AL 30 DE ABRIL DE 2017

TIPO DE ARMA	TOTAL	PORCENTAJE
TOTAL...	149	100%
ARMA BLANCA	32	21.5%
ARMA DE FUEGO	93	62.4%
ASFIXIA MECÁNICA	0	0.0%
EN AVERIGUACIÓN	0	0.0%
OBJETO CONTUNDENTE	0	0.0%
SIN DATOS	24	16.1%

Fuente: Unidades de Homicidios del Ministerio Público

MINISTERIO PÚBLICO
GRAFICO N°5: PORCENTAJE DE VÍCTIMAS DE HOMICIDIOS REGISTRADOS EN PANAMÁ A NIVEL NACIONAL POR TIPO DE ARMA DEL 1 DE ENERO AL 30 DE ABRIL DE 2017

- ARMA BLANCA
- ARMA DE FUEGO
- ASFIXIA MECÁNICA
- EN AVERIGUACIÓN
- OBJETO CONTUNDENTE
- SIN DATOS



Fuente: Unidades de Homicidios del Ministerio Público