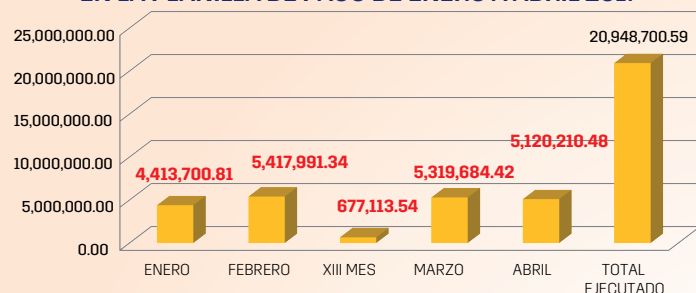


GRÁFICA COMPARATIVA DE LA EJECUCIÓN MENSUAL EN LA PLANILLA DE PAGO DE ENERO A ABRIL 2017

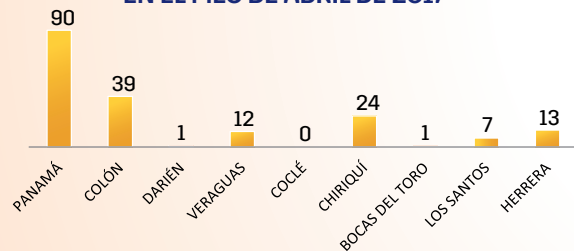


En la gráfica se presenta la ejecución de los meses de enero a abril de 2017. En dichos pagos se incluyen los funcionarios de nuevo ingreso, cambio de posición, retornos que generen aumento a la planilla de la Institución, siendo el mes con mayor productividad o aumento en la ejecución el mes de febrero con **B/.5,417,991.34**.

EJECUCIÓN PRESUPUESTARIA AL 30 DE ABRIL DE 2017

Del 02 enero al 30 de abril de 2017 la asignación presupuestaria acumulada en la Estructura de Personal fue de B/.29,263,588.00 de la cual se ejecutó B/.24,329,829.00 lo **que representa un 83% de ejecución**. Por otro lado se aprobaron 2 solicitudes de traslados de las partidas de los cuales 63 posiciones corresponden a personal transitorio (002) y 52 posiciones de personal transitorio de Inversión (004), fueron trasladadas a la partida de personal fijo(001) por la suma de B/.1,205,050.00 y B/.575,100.00 respectivamente.

CANTIDAD DE FUNCIONARIOS QUE HICIERON USO DE SUS VACACIONES EN EL MES DE ABRIL DE 2017



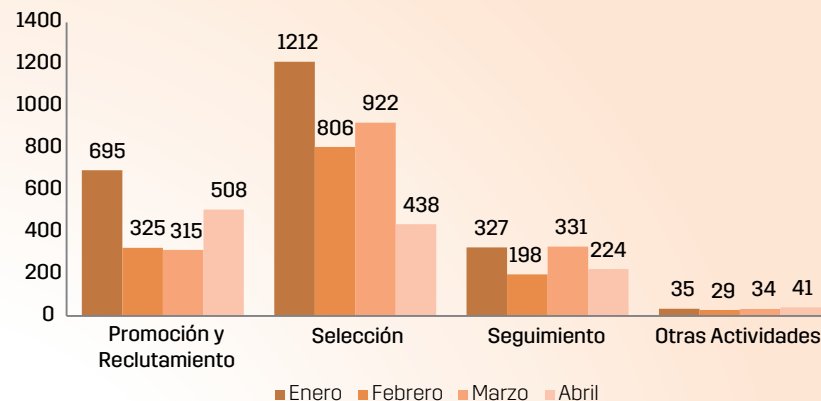
CASOS ATENDIDOS DE ENERO A ABRIL DE 2017

ATENCIÓN BRINDADA	ENERO	FEBRERO	MARZO	ABRIL	TOTAL
Apoyo Económico		1	2		3
Situación de Salud	5	4	2	3	14
Donación de sangre	1		1		2
Situación personal		4	2		6
Conflicto laboral	3		5	4	12
Carga laboral	4	1	1		6
Emocional	1				1
Solicitud de traslado	1				1
Fallecimiento de Familiar				2	2
Vivienda				1	1
TOTAL	15	10	13	10	48

En el cuadro comparativo observamos que se mantiene durante los cuatro meses la situación de conflicto laboral predominante, seguido de situación de salud respectivamente. Fuente: Informes psicológicos y de trabajo social del Departamento de Bienestar Social y del empleado, Dirección de Recursos Humanos, Ministerio Público.

RECURSOS HUMANOS EN CIFRA – MES DE ABRIL DE 2017

GRÁFICA COMPARATIVA DE ENERO A ABRIL DE 2017



Entre los meses de enero a abril tenemos que recibimos **1843** hojas de vida, en cuanto a la selección de profesionales para nuevos cargos, se efectuaron **3,378**. Respecto a los trámites de seguimiento como: evaluación del desempeño traslado, entre otros se efectuaron **1,071**, y en lo referente a otras actividades se realizaron **139**.

FUNCIONARIOS POR SEXO, SEGÚN EDAD AL 30 DE ABRIL DE 2017

Edad (en años)	Total		Sexo			
	Número	Porcentaje	Número	Porcentaje	Número	Porcentaje
TOTAL	3920	100.00%	1594	41%	2326	59%
18	6	0.15%	3	0%	3	0%
19	12	0.31%	6	0%	6	0%
20 a 25	518	13%	191	12%	327	14%
26 a 30	702	18%	257	16%	445	19%
31 a 35	625	16%	236	15%	389	17%
36 a 40	532	14%	211	13%	321	14%
41 a 45	488	12%	205	13%	283	12%
46 a 50	429	11%	201	13%	228	10%
51 a 60	496	13%	221	14%	275	12%
61 Y MAS	112	3%	63	4%	49	2%

3,920 funcionarios nombrados al 30 de abril de 2017, de los cuales **1,594 (41%)** son hombres y **2,326(59%)** mujeres.

COMPARATIVO DE ACCIONES DE PERSONAL MES DE ENERO A ABRIL 2017



Se observa que en el mes de abril hubo un aumento en la cantidad de acciones realizadas en comparación a los meses anteriores, referentes a nombramientos, licencias, renuncias, entre otros.

DIRECCIÓN DE RECURSOS HUMANOS
CANTIDAD DE COLABORADORES A NIVEL NACIONAL SEGÚN DISTRITO JUDICIAL, SEXO, ESTATUS Y ÁREA LABORAL AL 30 DE ABRIL DE 2017

DISTRITO JUDICIAL	PROVINCIAS	SEXO		TOTAL	LABOR FISCAL	APOYO O LABOR FISCAL	APOYO LOGÍSTICO	TOTAL	PERMANENTES	INTERINOS	TOTAL
		F	M								
PRIMER DISTRITO JUDICIAL	PANAMA	996	729	1725	982	8	735	1725	640	1085	1725
	PANAMA OESTE	202	79	281	218	10	53	281	82	199	281
	SAN MIGUELITO	174	94	268	197	12	59	268	90	178	268
	COLON	158	70	228	173	6	49	228	122	106	228
	DARIEN	47	39	86	67	2	17	86	13	73	86
	KUNA YALA	0	5	5	4	0	1	5	5	0	5
SEGUNDO DISTRITO JUDICIAL	COCLE	124	80	204	135	12	57	204	74	130	204
	VERAGUAS	126	80	206	147	8	51	206	101	105	206
TERCER DISTRITO JUDICIAL	CHIRIQUI	204	197	401	302	6	93	401	153	248	401
	BOCAS DEL TORO	71	71	142	106	5	31	142	32	110	142
CUARTO DISTRITO JUDICIAL	HERRERA	100	66	166	102	7	57	166	71	95	166
	LOS SANTOS	99	73	172	110	7	55	172	88	84	172
TOTAL		2301	1583	3884	2543	83	1258	3884	1471	2413	3884
		3884		3884		3884		3884		3884	

CUADRO COMPARATIVO DE GESTIÓN DEL DEPARTAMENTO LEGAL DE ENERO A ABRIL DE 2017

MES	Informes (Análisis de casos)	Consultas Presenciales	Consultas Telefónicas	Notas y/o Memorando Circulares	Redacción de Documentos de Acciones (Decretos, Resoluciones, Convenios)	Acciones revisadas por documentos	Revisión de notas y Documentos varios de otros Departamentos de la Dirección.	Revisión de Cartas de trabajo, Certificaciones de Cargo, F5	Actividades varias, reuniones, reglamentación
Enero	7	79	70	44	8	1,374	6	326	5
Febrero	10	193	225	62	5	1344	5	392	4
Marzo	2	301	380	52	3	1203	7	562	7
Abril	4	264	303	47	0	766	7	412	7

AVANCES DE LA IMPLEMENTACIÓN DEL SISTEMA DE CARRERA AL 30 DE ABRIL DE 2017



Documentos recibidos en el mes de abril de 2017 ventanilla 2494

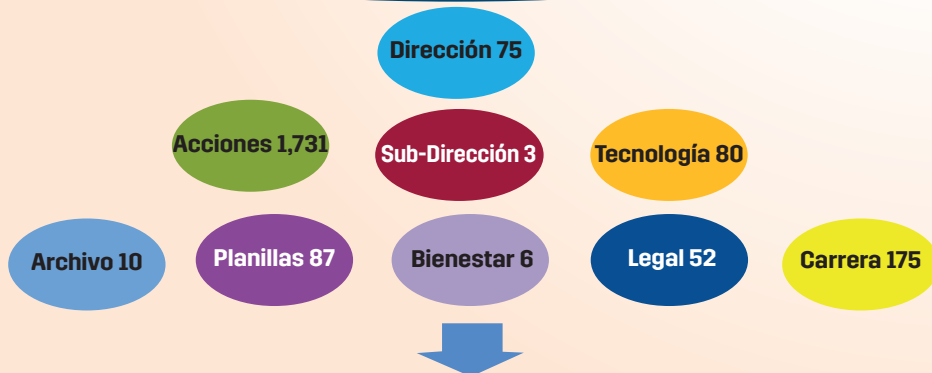


GRÁFICO COMPARATIVO DE RECEPCIÓN DE DOCUMENTOS (VENTANILLA) DE ENERO A ABRIL DE 2017

