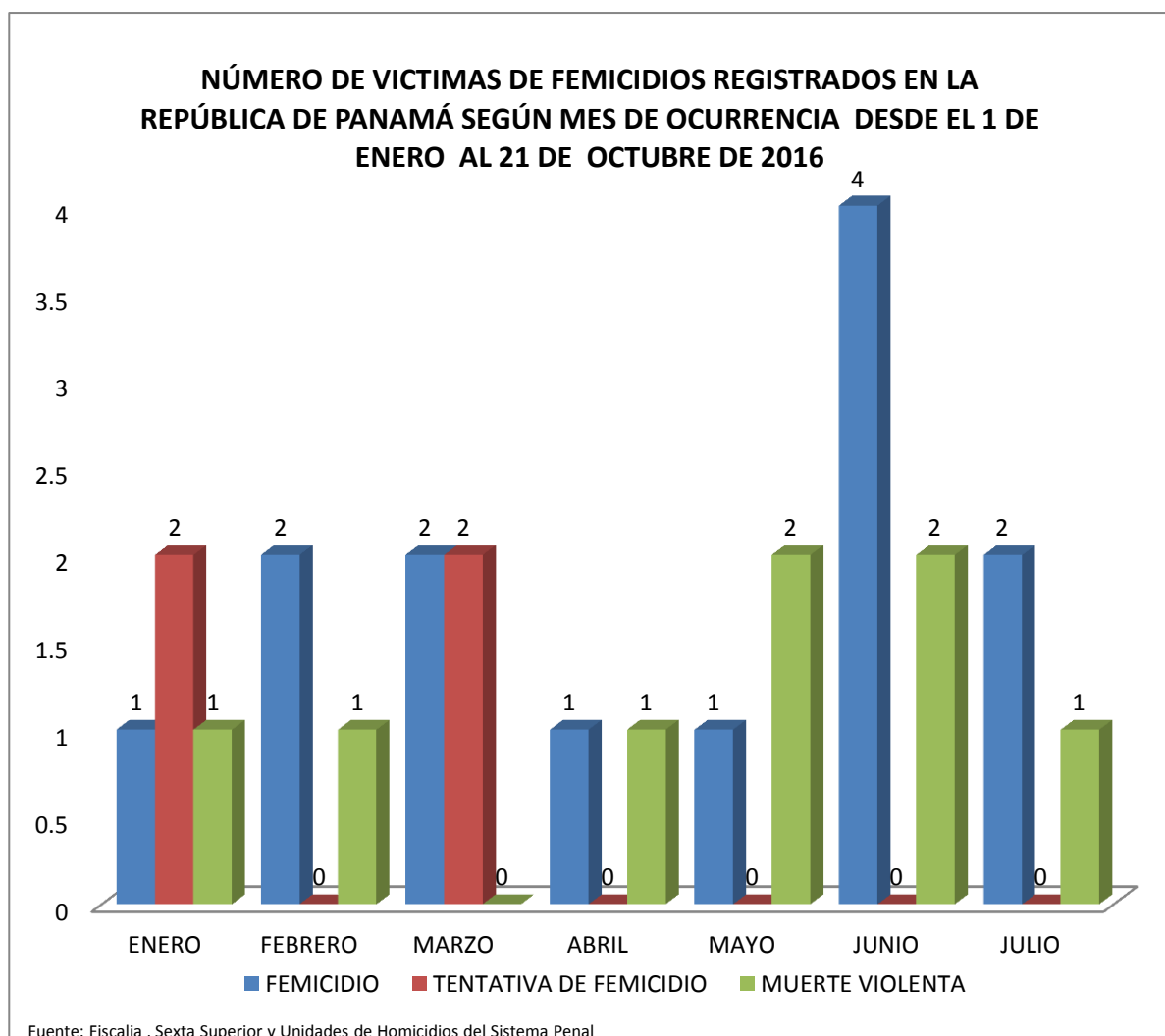


MINISTERIO PÚBLICO  
CENTRO DE ESTADÍSTICA

NÚMERO DE VICTIMAS DE FEMICIDIOS REGISTRADOS EN LA REPÚBLICA DE PANAMÁ SEGÚN  
MES DE OCURRENCIA DESDE EL 1 DE ENERO AL 21 DE OCTUBRE DE 2016

MESES	FEMICIDIO	TENTATIVA DE FEMICIDIO	MUERTE VIOLENTA
TOTAL	16	4	8
ENERO	1	2	1
FEBRERO	2	0	1
MARZO	2	2	0
ABRIL	1	0	1
MAYO	1	0	2
JUNIO	4	0	2
JULIO	2	0	1
AGOSTO	1	0	0
SEPTIEMBRE	0	0	0
OCTUBRE	2	0	0
NOVIEMBRE	0	0	0
DICIEMBRE	0	0	0

Fuente: Fiscalía Priemera y Sexta Superior, y Unidades de Homicidios del Sistema Penal Acusatorio.



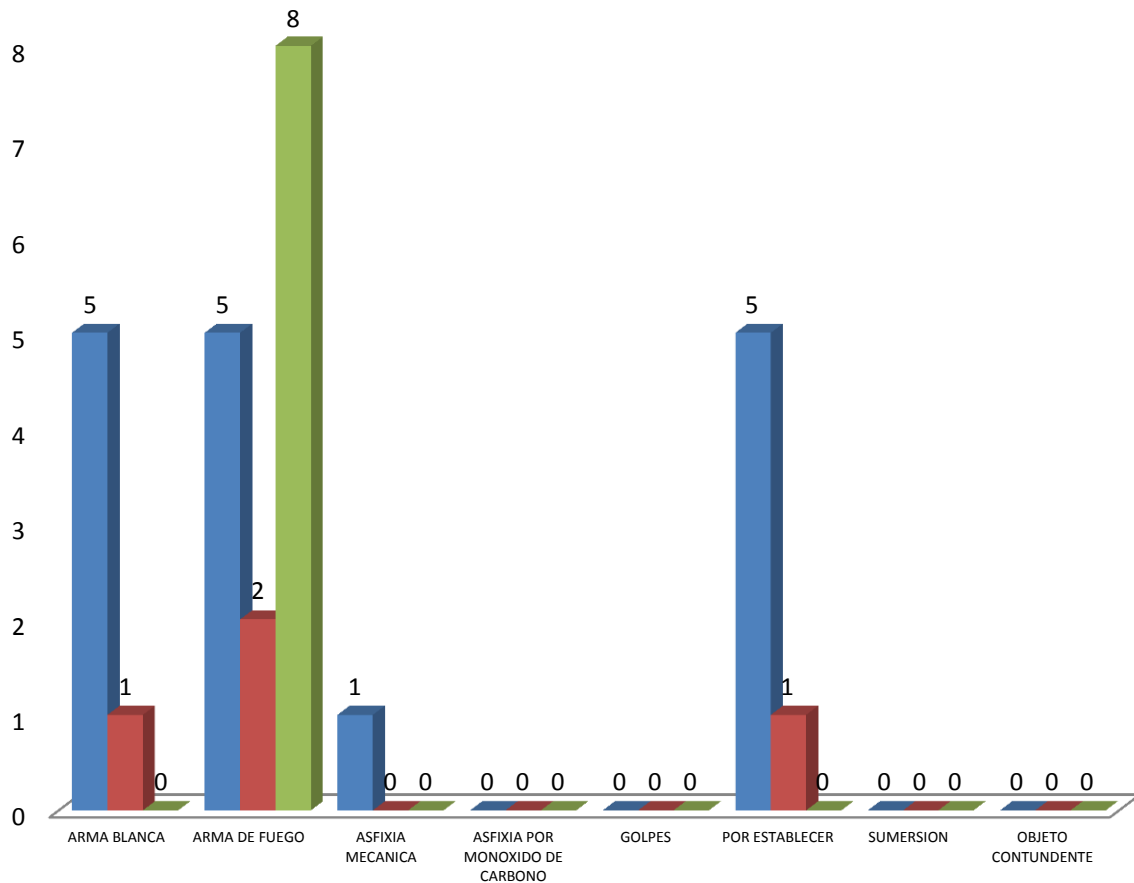
MINISTERIO PÚBLICO  
CENTRO DE ESTADÍSTICA

NÚMERO DE VICTIMAS DE FEMICIDIOS REGISTRADOS EN LA REPÚBLICA DE PANAMÁ SEGÚN TIPO DE ARMA UTILIZADA DESDE EL 1 DE ENERO AL 21 DE OCTUBRE DE 2016

TIPO DE ARMA	FEMICIDIO	TENTATIVA DE FEMICIDIO	MUERTE VIOLENTA
TOTAL	16	4	8
ARMA BLANCA	5	1	0
ARMA DE FUEGO	5	2	8
ASFIXIA MECANICA	1	0	0
ASFIXIA POR MONOXIDO DE CARBONO	0	0	0
GOLPES	0	0	0
POR ESTABLECER	5	1	0
SUMERSION	0	0	0
OBJETO CONTUNDENTE	0	0	0

Fuente: Fiscalía Priemera y Sexta Superior, y Unidades de Homicidios del Sistema Penal Acusatorio.

NÚMERO DE VICTIMAS DE FEMICIDIOS REGISTRADOS EN LA REPÚBLICA DE PANAMÁ SEGÚN TIPO DE ARMA UTILIZADA DESDE EL 1 DE ENERO AL 21 DE OCTUBRE DE 2016



■ FEMICIDIO ■ TENTATIVA DE FEMICIDIO ■ MUERTE VIOLENTA

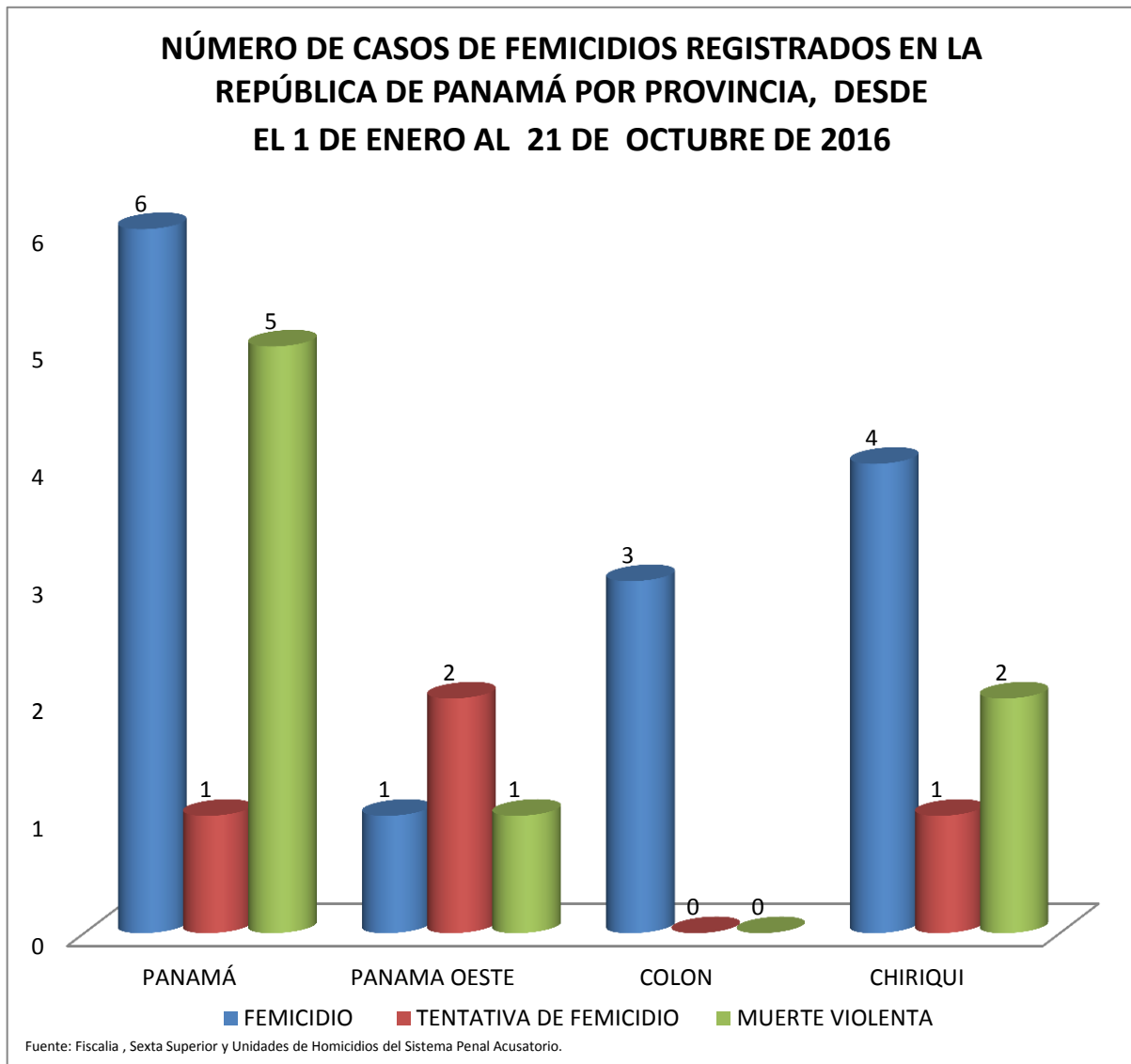
Fuente: Fiscalía , Sexta Superior y Unidades de Homicidios del Sistema Penal Acusatorio.

MINISTERIO PÚBLICO  
CENTRO DE ESTADÍSTICA

NÚMERO DE CASOS DE FEMICIDIOS REGISTRADOS EN LA REPÚBLICA DE PANAMÁ POR  
PROVINCIA, DESDE EL 1 DE ENERO AL 21 DE OCTUBRE DE 2016

PROVINCIA	FEMICIDIO	TENTATIVA DE FEMICIDIO	MUERTE VIOLENTA
TOTAL	16	4	8
PANAMÁ	6	1	5
PANAMA OESTE	1	2	1
COLON	3	0	0
CHIRIQUI	4	1	2
COCLÉ	0	0	0
HERRERA	1	0	0
VERAGUAS	0	0	0
DARIEN	1	0	0
LOS SANTOS	0	0	0
BOCAS DEL TORO	0	0	0

Fuente: Fiscalía Primera y Sexta Superior, y Unidades de Homicidios del Sistema Penal Acusatorio.



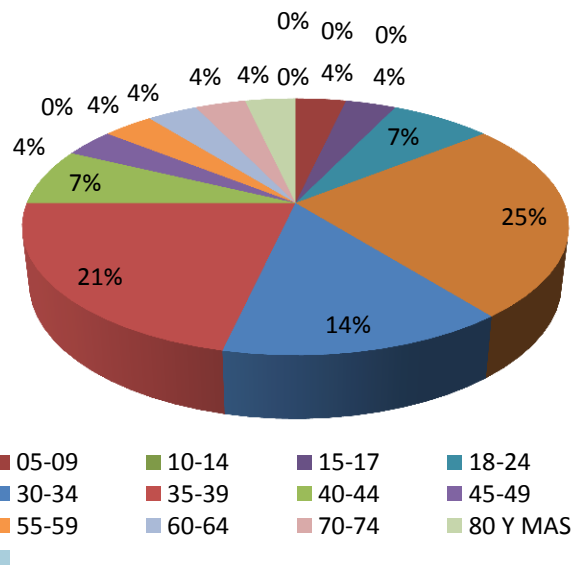
MINISTERIO PÚBLICO  
CENTRO DE ESTADÍSTICA

NÚMERO DE VICTIMAS DE FEMICIDIOS REGISTRADOS EN LA REPÚBLICA DE PANAMÁ SEGÚN RANGO DE EDAD, DESDE EL 1 DE ENERO AL 21 DE OCTUBRE DE 2016

RANGO EDADES	TOTAL	FEMICIDIO	TENTATIVA DE FEMICIDIO	HOMICIDIO (MUERTE VIOLENTA)
TOTAL	28	16	4	8
0-4	0	0	0	0
05-09	1	0	0	1
10-14	0	0	0	0
15-17	1	0	0	1
18-24	2	2	0	0
25-29	7	6	1	0
30-34	4	1	1	2
35-39	6	4	0	2
40-44	2	1	0	1
45-49	1	0	1	0
50-54	0	0	0	0
55-59	1	0	1	0
60-64	1	1	0	0
70-74	1	1	0	0
80 Y MAS	1	0	0	1
SIN DATOS	0	0	0	0

Fuente: Fiscalía Priemera y Sexta Superior, y Unidades de Homicidios del Sistema Penal Acusatorio.

NÚMERO DE VICTIMAS DE FEMICIDIOS REGISTRADOS EN LA REPÚBLICA DE PANAMÁ SEGÚN RANGO DE EDAD, DESDE EL 1 DE ENERO AL 21 DE OCTUBRE DE 2016



Fuente: Fiscalía , Sexta Superior y Unidades de Homicidios del Sistema Penal Acusatorio.